



SERVICE FORMATION

INDEX

- **INTRODUCTION**
- **POURQUOI INVESTIR DANS L'OFFRE DE FORMATION**
- **COURS**
 - Scies à panneaux
 - Plaqueuses de chants
 - Centres d'usinage
 - Ponceuses/Calibreuses
 - Centres de perçage
 - Machines pour la menuiserie artisanale
 - Maestro Connect
- **PROCÉDURE D'INSCRIPTION**

INTRODUCTION

TOUS LES AVANTAGES DE NOS SERVICES

Bienvenue dans le monde de la formation SCM !

Chez SCM, nous comprenons qu'un service efficace est tout aussi important que la fourniture d'une large sélection de machines leaders sur le marché.

Dans cette brochure, vous pouvez en savoir plus sur notre offre de formation, en choisissant parmi 40 cours qui seront dispensés par nos meilleurs techniciens.

Après avoir suivi nos cours, vous serez en mesure, par exemple, d'effectuer l'entretien courant, de contrôler la production, de gérer vous-même l'espace de travail, d'améliorer les performances de vos machines, d'assurer une efficacité maximale et bien plus encore !



SERVICES DE MAINTENANCE



SERVICE FORMATION



PIÈCES DE RECHANGE



SERVICES NUMÉRIQUES



INTRODUCTION ITALIE

Laboratoire du CAMPUS
équipé de toutes les
technologies SCM

1300 m²
9 salles de
classe



Programme de formation des services 2021

92 initiatives

196 éditions

17 729 heures de formation
fournies

1 059 participations



Formation en classe



Démonstration en
direct



E-Learning



Webinaire

INTRODUCTION FRANCE

Laboratoire du CAMPUS
équipé de toutes les
technologies SCM

250 m²
1 salles de
classe



Programme de formation des services 2021

22 éditions

751 heures de formation
fournies

54 participations



Formation en classe



Démonstration en
direct



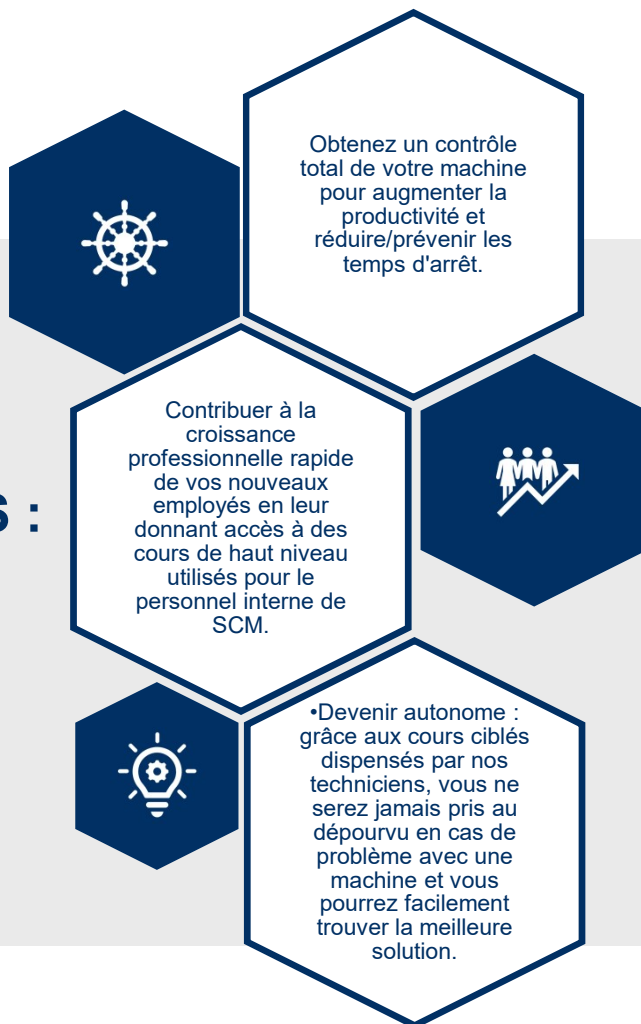
E-Learning



Webinaire

POURQUOI INVESTIR DANS L'OFFRE DE FORMATION

AVANTAGES :

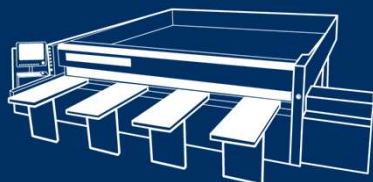


CARACTÉRISTIQUES DISTINCTIVES DE NOTRE OFFRE DE FORMATION :

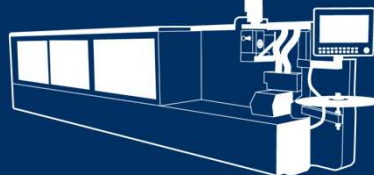
- Offres de formation continue proposées dans le monde entier
- Centre de formation spécial SCM GROUP CAMPUS équipé des meilleures conditions technologiques (salles de classe multimédia, machines dédiées de dernière génération, plateforme E-campus).
- Organisation des cours en petits groupes pour une efficacité d'apprentissage maximale
- L'offre de formation est disponible avec trois modalités différentes : en classe, e-learning, webinaires

NOTRE OFFRE DE FORMATION

Scies à panneaux



Plaqueuses de chants



Centres d'usinage



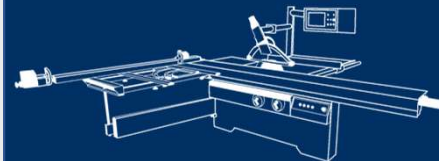
Ponceuses



Centres de Perçage



Machines pour la menuiserie artisanale



Toutes les formations peuvent être dispensé en Français, Anglais et italien.



Scies à panneaux

formation accessible aux personnes en situation de handicap
sur demande uniquement.

OPÉRATEUR MACHINE DES SCIES À PANNEAUX MONOLAMES

Code du cours : WMO-S

Machines concernées: Gabbiani P, Gabbiani S, Gabbiani G



OBJECTIFS

Le cours d'opérateur pour scies à panneaux mono-lames est conçu pour le profil d'opérateur de production en menuiserie. La formation se concentre sur les thèmes de base de la technologie de dimensionnement des panneaux, des outils, des matériaux et des applications finales, en approfondissant l'utilisation et la programmation des scies à panneaux mono-lames SCM.

L'opérateur sera capable de découper des panneaux de différents types, de vérifier la conformité des pièces, d'effectuer l'entretien courant et de gérer l'ensemble de la zone de travail de manière autonome.



contenu

La finalité du sciage dans le processus de production, dans le travail secondaire du bois - Présentation des scies SCM Gabbiani et des dispositifs les plus représentatifs - Technologie du sciage (matériaux/outils) - Démarrage, arrêt et vérification du fonctionnement des dispositifs sur la machine - Zone de travail, zones de danger et vérification des dispositifs de sécurité - Utilisation de l'IHM Maestro Cut, Maestro Active Cut - Structure du logiciel et interface de type tablette - Modes de travail (manuel, semi-automatique, automatique) - Editeur de programmes (magasin de matériaux, magasin d'outils) - Maestro Pattern - Rapport de production - Maintenance planifiée, diagnostics de base - Utilisation de la scie à panneaux par des essais pratiques d'usinage - Contrôle de conformité de la production (équerrage, parallélisme, précision) - Correction des défauts de production ordinaires



PERSONNES CONCERNÉES

Opérateur Machine
Responsable de ligne

PRÉREQUIS

Connaissance machines outils
Connaissance de base Windows

MÉTHODE DE FORMATION

En présentiel (au campus – chez le client)
À distance (webinaire)

MÉTHODES PÉDAGOGIQUES

Alternance de contenus et d'exercices réalisés sur le poste client.

MODALITÉ D'ÉVALUATION

Fiche d'évaluation remplie avec le formateur

DURÉE

24 heures (standard, adaptable selon la demande)



formation accessible aux personnes en situation de handicap sur demande

TECHNICIEN D'ENTRETIEN DES SCIES À PANNEAUX MONOLAMES

Code du cours : WMM-S

Machines concernées: Gabbiani P, Gabbiani S, Gabbiani G



OBJECTIFS

Le cours de maintenance des scies à panneaux mono lames est conçu pour les profils de technicien de maintenance des machines et de responsable de la maintenance des lignes.

La formation se concentrera d'abord sur les bases de la technologie des scies à panneaux, les outils, les matériaux et les applications finales, avant d'approfondir l'utilisation et la programmation d'une scie à panneaux. Dans la deuxième partie, toutes les activités d'entretien ordinaire et extraordinaire prévues sur une scie à panneaux SCM Gabbiani seront approfondies et réalisées.

Un technicien de maintenance sera en mesure de prendre soin d'une scie à panneaux SCM, en effectuant les activités de maintenance nécessaires, et pourra également entreprendre des actions prédictives pour maintenir les performances de la machine constantes.

Un superviseur de ligne sera en mesure de gérer la planification des activités de maintenance individuelles en tant que processus clé pour garantir une efficacité maximale des machines et de l'ensemble de la ligne de production.



contenu

Le but de l'encollage des panneaux dans le processus de production, dans le travail secondaire du bois - Présentation de la scie à panneaux SCM Gabbiani et de ses dispositifs les plus représentatifs - Technologie du sciage (matériaux/outils) - Démarrage, arrêt et contrôle du fonctionnement des dispositifs sur la machine - Zone de travail, zones de danger et contrôle des dispositifs de sécurité - Utilisation de l'IHM Maestro Cut, Maestro Active Cut

Structure du logiciel et interface de type tablette - Modes de travail (manuel, semi-automatique, automatique) - Éditeur de programmes (magasin de matériaux, magasin d'outils) - Patronage - Rapport de production - Maintenance programmée, diagnostics de base - Utilisation de la scie à panneaux à travers des essais pratiques d'usinage - Contrôle de conformité de la production (équerrage, parallélisme, précision) - Correction des défauts ordinaires de production - Entretien et maintenance de la scie à panneaux et de ses dispositifs (Poussoir, Chariot, Presseur, Dispositifs pneumatiques, Dispositifs électriques)

PERSONNES CONCERNÉES

Technicien de maintenance,
Responsable de maintenance

PRÉREQUIS

Connaissance machines outils
Connaissance de base Windows

MÉTHODE DE FORMATION

En présentiel (au campus – chez le client)
À distance (webinaire)

MÉTHODES PÉDAGOGIQUES

Alternance de contenus et d'exercices réalisés sur le poste client.)

MODALITÉ D'ÉVALUATION

Fiche d'évaluation remplie avec le formateur

DURÉE

32 heures (standard, adaptable selon la demande)



formation accessible aux personnes en situation de handicap sur demande

INTERFACE DE LA SCIE À PANNEAUX MONOLAME

Code du cours : WHM-S

Machines concernées: Gabbiani P, Gabbiani S, Gabbiani G



OBJECTIFS

Le cours sur l'interface machine pour les scies à panneaux mono-lame vise à illustrer toutes les commandes de l'écran de l'interface homme-machine (IHM).
L'utilisateur final sera en mesure de maîtriser les différents écrans et les commandes individuelles afin de contrôler correctement l'activité de production d'une scie à panneaux SCM.



contenu

Écran principal - Paramètres - Semi-automatique - Entrepôt de matériaux - Nouveau programme - Gestion - Production - Entrepôt d'outils - Utilitaires (éditeur d'étiquettes, maître de modèles, remplisseur automatique, simulateur) - Maintenance - Liste d'alarmes - Rapport avancé

PERSONNES CONCERNÉES

Opérateur Machine
Technicien de maintenance

PRÉREQUIS

Connaissance machines outils
Connaissance de base Windows

MÉTHODE DE FORMATION

En présentiel (au campus – chez le client)
À distance (webinaire)

MÉTHODES PÉDAGOGIQUES

Alternance de contenus et d'exercices réalisés sur le poste client.

MODALITÉ D'ÉVALUATION

Fiche d'évaluation remplie avec le formateur

DURÉE

4 heures (standard)



formation accessible aux personnes en situation de handicap sur demande

PROGRAMMATION DE L'OPTIMISEUR DE COUPE

Code du cours : WMP-S

Machines concernées: Gabbiani P, Gabbiani S, Gabbiani G



OBJECTIFS

Le cours de programmation Optimiseur a pour but d'illustrer les principales caractéristiques de l'optimiseur de scie à panneaux utilisé par SCM, comment l'utiliser correctement et comment garantir des résultats d'optimisation de coupe de haut niveau.

Maestro Ottimo CUT est le logiciel évolutif qui permet d'optimiser la découpe des panneaux façonnés. Il s'agit du logiciel professionnel permettant de contrôler l'ensemble du processus de calcul des coûts et d'optimisation des scies à panneaux.



contenu

Introduction au logiciel Maestro Ottimo Cut - Règles de base du fonctionnement, exemples de programmation et d'optimisation - Configuration typique des paramètres - Maestro Ottimo Import (importation de matériaux et de travaux à partir d'un fichier excel) - Maestro Converter CUT

PERSONNES CONCERNÉES

Operateur Machine
Responsable de ligne

PRÉREQUIS

Connaissance machines outils
Connaissance de base Windows

MÉTHODE DE FORMATION

En présentiel (au campus – chez le client)
À distance (webinaire)

MÉTHODES PÉDAGOGIQUES

Alternance de contenus et d'exercices réalisés sur le poste client.

MODALITÉ D'ÉVALUATION

Fiche d'évaluation remplie avec le formateur

DURÉE

24 heures (standard, adaptable selon la demande)



formation accessible aux personnes en situation de handicap sur demande

Plaqueuses de chants

formation accessible aux personnes en situation de handicap
sur demande uniquement.

 | service

OPÉRATEUR PLAQUEUSES DE CHANTS SIMPLE FACE GAMME STEFANI

Code du cours : WMO-B

Machines concernées:Stefani KD, Stefani MD, Stefani XD



OBJECTIFS

La formation d'opérateur de plaqueuse de chants simple face est conçue pour le profil d'opérateur de production en menuiserie.

La formation est axée sur les sujets de base de la technologie du placage de chant, les outils, les matériaux et les applications finales, en approfondissant l'utilisation et la programmation des plaqueuses de chant SCM Stefani.

L'opérateur sera en mesure de plaquer des panneaux et des chants de différents types, de contrôler la finition des pièces, d'effectuer l'entretien courant et de gérer l'ensemble de la zone de travail de manière autonome.



contenu

Objectif du placage de chant dans le processus de production, dans le travail secondaire du bois - Aperçu des machines de placage de chant SCM et de ses dispositifs les plus représentatifs - Technologie du placage de chant (matériaux/outils) - Démarrage, arrêt et vérification du fonctionnement des dispositifs sur la machine - Zone de travail Zones de danger et vérification des dispositifs de sécurité - Utilisation du panneau de commande Schneider, Maestro Active Edge (Structure et interface du logiciel, Modes de travail, Editeur de programmes, Rapports de production) - Utilisation de la plaqueuse de chants par le biais d'essais pratiques - Essais pratiques de réglage des unités : rectification, collage, ébarbage, arrondi, grattage des bords et facultatif - Correction des défauts ordinaires de la finition des panneaux

PERSONNES CONCERNÉES

Opérateur Machine
Responsable de ligne

PRÉREQUIS

Connaissance machines outils
Connaissance de base Windows

MÉTHODE DE FORMATION

En présentiel (au campus – chez le client)
À distance (webinaire)

MÉTHODES PÉDAGOGIQUES

Alternance de contenus et d'exercices réalisés sur le poste client.

MODALITÉ D'ÉVALUATION

Fiche d'évaluation remplie avec le formateur

DURÉE

24 heures (standard, adaptable selon la demande)



formation accessible aux personnes en situation de handicap sur demande

TECHNICIEN DE MAINTENANCE POUR LES PLAQUEUSES DE CHANTS SIMPLE FACE DE LA GAMME STEFANI

Code du cours : WMM-B

Machines concernées: Stefani KD, Stefani MD, Stefani XD



OBJECTIFS

Le cours de maintenance de la plaqueuse de chants simple face est conçu pour les profils de technicien de maintenance des machines et de responsable de la maintenance des lignes.

La formation se concentre d'abord sur les sujets de base de la technologie du placage de chant, des outils, des matériaux et des applications finales, en approfondissant l'utilisation et la programmation d'une plaqueuse de chant. Dans la deuxième partie, toutes les activités d'entretien ordinaire et extraordinaire nécessaires sur une plaqueuse de chants SCM Stefani seront examinées en profondeur et réalisées.

Un technicien de maintenance sera en mesure de s'occuper d'une plaqueuse de chants SCM, en effectuant les activités de maintenance nécessaires, et sera également capable de prendre des mesures prédictives pour maintenir les performances de la machine constantes.

Un superviseur de ligne sera en mesure de gérer la planification des activités de maintenance individuelles en tant que processus clé pour garantir une efficacité maximale des machines et de l'ensemble de la ligne de production.



contenu

Objectif du placage de chant dans le processus de production, dans le travail secondaire du bois - Aperçu des machines de placage de chant SCM et de ses dispositifs les plus représentatifs - Technologie du placage de chant (matériaux/colles/outils) - Démarrage, arrêt et vérification du fonctionnement des dispositifs sur la machine - Zone de travail, Zones de danger et vérification des dispositifs de sécurité - Utilisation de l'interface Schneider et Maestro Active Edge (Structure et interface du logiciel, Modes de travail, Editeur de programme, Rapport de production, Pages d'alarme, Maintenance programmée, Diagnostics de base) - Utilisation de la plaqueuse de chants à travers des essais pratiques - Essais pratiques des réglages de groupe : Rectificateur, encollage, coupe en bout, arrondi, racleur de chant et optionnel - Correction des défauts de finition des panneaux ordinaires - Base de la machine - Rectificateur - Encollage - Coupe en bout - Trimmer et coupe de chant - Arrondi - Racleur de chant

PERSONNES CONCERNÉES

Technicien de maintenance,
Responsable de maintenance

PRÉREQUIS

Connaissance machines outils
Connaissance de base Windows

MÉTHODE DE FORMATION

En présentiel (au campus – chez le client)
À distance (webinaire)

MÉTHODES PÉDAGOGIQUES

Alternance de contenus et d'exercices réalisés sur le poste client.

MODALITÉ D'ÉVALUATION

Fiche d'évaluation remplie avec le formateur

DURÉE

32 heures (standard, adaptable selon la demande)



OPÉRATEUR PLAQUEUSE DE CHANTS SIMPLE FACE GAMME OLIMPIC

Code du cours : WMO-B

Machines concernées: Olympic K230, Olympic K360, Olympic K560, Minimax Me 40/35



OBJECTIFS

La formation d'opérateur de plaqueuse de chants simple face est conçue pour le profil d'opérateur de production en menuiserie.

La formation se concentre sur les bases de la technologie du placage de chant, les outils, les matériaux et les applications finales, en approfondissant l'utilisation et la programmation des plaqueuses de chant SCM Olympic et Minimax Me 40/35.

L'opérateur sera en mesure de plaquer des panneaux et des chants de différents types, de contrôler la finition des pièces, d'effectuer l'entretien courant et de gérer l'ensemble de la zone de travail de manière autonome.



contenu

Objectif du placage de chant dans le processus de production, dans le travail secondaire du bois - Aperçu des machines de placage de chant SCM et de ses dispositifs les plus représentatifs - Technologie du placage de chant (matériaux/outils) - Démarrage, arrêt et vérification du fonctionnement des dispositifs sur la machine - Zone de travail, Utilisation du panneau de commande Orion One Plus, Schneider, Maestro Active Edge (structure et interface du logiciel, modes de travail, éditeur de programmes, rapport de production, pages d'alarme, entretien programmé, diagnostics de base) - Utilisation de la plaqueuse de chants à travers des essais de travaux pratiques - Essais pratiques pour le réglage des unités : rectification, collage, ébarbage, arrondi, grattage des chants et facultatif - Correction des défauts ordinaires de la finition des panneaux

PERSONNES CONCERNÉES

Opérateur Machine
Responsable de ligne

PRÉREQUIS

Connaissance machines outils
Connaissance de base Windows

MÉTHODE DE FORMATION

En présentiel (au campus – chez le client)
À distance (webinaire)

MÉTHODES PÉDAGOGIQUES

Alternance de contenus et d'exercices réalisés sur le poste client.

MODALITÉ D'ÉVALUATION

Fiche d'évaluation remplie avec le formateur

DURÉE

16 heures (standard, adaptable selon la demande)



formation accessible aux personnes en situation de handicap sur demande

TECHNICIEN DE MAINTENANCE POUR LES PLAQUEUSES DE CHANTS SIMPLE FACE GAMME OLIMPIC

Code du cours : WMM-B

Machines concernées: Olympic K230, Olympic K360, Olympic

K560, Minimax Me 40/35



OBJECTIFS

Le cours de maintenance de la plaqueuse de chants simple face est conçu pour les profils de technicien de maintenance des machines et de responsable de la maintenance des lignes.

La formation se concentre d'abord sur les bases de la technologie du placage de chants, les outils, les matériaux et les applications finales, en approfondissant l'utilisation et la programmation d'une plaqueuse de chants. Dans la deuxième partie, toutes les activités d'entretien de routine et extraordinaire sur une plaqueuse de chants SCM et Minimax Me 40/35 seront abordées et réalisées.

Un technicien de maintenance sera en mesure de s'occuper d'une plaqueuse de chants SCM, en effectuant les activités de maintenance nécessaires, et sera également capable de prendre des mesures prédictives pour maintenir les performances de la machine constantes.

Un superviseur de ligne sera en mesure de gérer la planification des activités de maintenance individuelles en tant que processus clé pour garantir une efficacité maximale des machines et de l'ensemble de la ligne de production.



contenu

Objectif du placage de chant dans le processus de production, dans le travail secondaire du bois - Aperçu des machines de placage de chant SCM et de ses dispositifs les plus représentatifs - Technologie du placage de chant (matériaux/ colles/ outils) - Démarrage, arrêt et vérification du fonctionnement des dispositifs sur la machine - Zone de travail, Zones de danger et vérification des dispositifs de sécurité - Utilisation du panneau de commande Orion One Plus, Schneider, Maestro Active Edge (Structure et interface du logiciel, Modes de travail, Editeur de programmes, Rapport de production, Pages d'alarmes, Maintenance programmée, Diagnostics de base) - Utilisation de la plaqueuse de chants à travers des essais pratiques - Essais pratiques de réglages de groupes : Rectificateur, encollage, coupe en bout, arrondi, racleur de chant et optionnel - Correction des défauts de finition des panneaux ordinaires - Base de la machine - Rectificateur - Encollage - Coupe en bout - Trimmer et coupe de chant - Arrondi - Racleur de chant

PERSONNES CONCERNÉES

Technicien de maintenance,
Responsable de maintenance

PRÉREQUIS

Connaissance machines outils
Connaissance de base Windows

MÉTHODE DE FORMATION

En présentiel (au campus – chez le client)
À distance (webinaire)

MÉTHODES PÉDAGOGIQUES

Alternance de contenus et d'exercices réalisés
sur le poste client.

MODALITÉ D'ÉVALUATION

Fiche d'évaluation remplie avec le formateur

DURÉE

24 heures (standard, adaptable selon la
demande)



formation accessible aux personnes en situation de handicap sur demande

INTERFACE MACHINE-PANNEAU PLAQUEUSES DE CHANTS SIMPLE FACE GAMME OLIMPIC/STEFANI

Code du cours : WMM-B

Machines concernées: Olympic K230, Olympic K360, Olympic
K560, Minimax Me 40/35



OBJECTIFS

Le cours sur l'interface machine pour les plaqueuses de chants simple face vise à illustrer toutes les commandes de l'écran de l'interface homme-machine (IHM).
L'utilisateur final sera en mesure de maîtriser les différents écrans et les commandes individuelles afin de contrôler correctement l'activité de production d'une plaqueuse de chants Scm.



contenu

Barre d'état - Gestion des programmes et des chants - Panneau de production - Réglages - Rapports - Rapports d'alarme
- Maintenance - Réglages - Machine - Avancé

PERSONNES CONCERNÉES

Opérateur Machine
Technicien de maintenance

PRÉREQUIS

Connaissance machines outils
Connaissance de base Windows

MÉTHODE DE FORMATION

En présentiel (au campus – chez le client)
À distance (webinaire)

MÉTHODES PÉDAGOGIQUES

Alternance de contenus et d'exercices réalisés
sur le poste client.

MODALITÉ D'ÉVALUATION

Fiche d'évaluation remplie avec le formateur

DURÉE

4 heures (standard)





Centres d'usinage

formation accessible aux personnes en situation de handicap
sur demande uniquement.

OPÉRATEUR MACHINE CENTRES D'USINAGE

Code du cours : WMO-C

Machines concernées: Accord, Morbidelli, Pratix, Author



OBJECTIFS

La formation d'opérateur de centre d'usinage est conçue pour le profil d'opérateur de production en menuiserie. La formation se concentre sur les sujets de base de la technologie des centres d'usinage, tels que le plan de travail, la gestion et le stockage des outils, en approfondissant l'utilisation et les conseils de programmation d'un centre d'usinage SCM. L'opérateur sera en mesure de fraiser et de percer des panneaux et du bois massif de différents types en chargeant les programmes dans la machine ; de vérifier la conformité des pièces, d'effectuer l'entretien ordinaire et de gérer de manière autonome toute la zone de travail.



contenu

Objectif du fraisage dans le processus de production, dans le second œuvre du bois et dans les matériaux utilisés - Vue d'ensemble du centre d'usinage et de ses dispositifs les plus représentatifs - Démarrage, arrêt et contrôle du fonctionnement des dispositifs présents sur la machine - Zone de travail, zones dangereuses et contrôle des dispositifs de sécurité - Utilisation de l'interface HMI Panel Mac / Maestro Active CNC (Structure du logiciel et interface de type tablette, mode de travail, gestion du magasin d'outils, rapports de production, maintenance programmée, diagnostics de base, Sauvegarde du logiciel sur la machine) - Entretien courant (nettoyage de la machine, nettoyage des filtres à air et du climatiseur/armoire électrique, lubrification des axes avec crémaillère non automatisée, lubrification de la perceuse, de l'électro broche, de la pompe à vide, des guides coulissants on/off, lubrification des guides coulissants de la table TV) - Utilisation de la CNC Maestro pour la modification des outils, l'outillage de la perceuse et la modification des options de gestion de la table (environnement disponible) - Utilisation des différents modèles de pupitre mobile "cône" - Utilisation de la machine par des essais pratiques d'usinage.

PERSONNES CONCERNÉES

Opérateur Machine
Responsable de ligne

PRÉREQUIS

Connaissance machines outils
Connaissance de base Windows

MÉTHODE DE FORMATION

En présentiel (au campus – chez le client)
À distance (webinaire)

MÉTHODES PÉDAGOGIQUES

Alternance de contenus et d'exercices réalisés sur le poste client.

MODALITÉ D'ÉVALUATION

Fiche d'évaluation remplie avec le formateur

DURÉE

24 heures (standard, adaptable selon la demande)



formation accessible aux personnes en situation de handicap sur demande

TECHNICIEN DE MAINTENANCE DES CENTRES D'USINAGE

Code du cours : WMM-C

Machines concernées: Accord, Morbidelli, Pratix, Author



OBJECTIFS

La formation Maintenance des centres d'usinage est conçue pour les profils de technicien de maintenance des machines et de responsable de la maintenance des lignes. La formation se concentre sur les thèmes de base de la technologie des centres d'usinage : plan de travail, fraisage, outils, matériaux et applications finales. Dans la deuxième partie, toutes les activités de maintenance ordinaire et extraordinaire prévues sur un centre d'usinage seront approfondies et réalisées. Le technicien de maintenance sera capable de faire fonctionner la machine en utilisant les différents modes de fonctionnement, d'effectuer des actions de maintenance préventive, mais aussi d'entreprendre des actions prédictives pour maintenir les performances de la machine constantes, tout en gérant de manière autonome l'ensemble de la zone de travail. Un superviseur de ligne sera en mesure de gérer la planification des activités de maintenance individuelles en tant que processus clé pour garantir une efficacité maximale de la machine et de l'ensemble de la ligne de production.



contenu

Objectif du fraisage dans le processus de production, dans la deuxième menuiserie (bases) et les matériaux utilisés - Vue d'ensemble du centre d'usinage et de ses dispositifs les plus représentatifs - Démarrage, arrêt et vérification du fonctionnement des dispositifs présents sur la machine - Zone de travail, zones dangereuses et vérification des dispositifs de sécurité - Utilisation de l'interface HMI Panel Mac / Maestro Active CNC (Structure du logiciel et interface de style tablette, modes de travail, gestion du magasin d'outils, rapports de production, maintenance programmée, diagnostics de base, sauvegarde du logiciel présent sur la machine) - Maestro CNC (création de programmes de test) - Maintenance de routine (nettoyage de la machine, nettoyage des filtres à air et du climatiseur/armoire électrique, lubrification des axes avec crémaillère non-automatique, etc. lubrification de la perceuse, de l'électro broche, de la pompe à vide, des guides coulissants on/off, lubrification des guides coulissants de la table TV, diagnostics de base) - Maintenance préventive et prédictive (chargement de la pompe de lubrification et purge du système, remplacement des pales de la pompe à vide, remplacement des batteries des encodeurs absolus sur les axes principaux), Diagnostic avancé (identification des E/S sur le schéma électrique et affichage sur l'interface HMI) - Conseils sur le schéma électrique et pneumatique - Connaissance des dispositifs spécifiques à la machine (broche principale, unité de perçage, plans de travail, unités auxiliaires, dispositifs divers) - Sauvegarde et restauration du logiciel sur la machine - Utilisation des différents modèles du tableau de commande mobile - Utilisation du centre d'usinage par des essais pratiques d'usinage.

PERSONNES CONCERNÉES

Technicien de maintenance,
Responsable de maintenance

PRÉREQUIS

Connaissance machines outils
Connaissance de base Windows

MÉTHODE DE FORMATION

En présentiel (au campus – chez le client)
À distance (webinaire)

MÉTHODES PÉDAGOGIQUES

Alternance de contenus et d'exercices réalisés
sur le poste client.

MODALITÉ D'ÉVALUATION

Fiche d'évaluation remplie avec le formateur

DURÉE

32 heures (standard, adaptable selon la
demande)



formation accessible aux personnes en situation de handicap sur demande

INTERFACE DE PANNEAU DE MACHINE CENTRES D'USINAGE

Code du cours : WHM-C

Machines concernées: Accord, Morbidelli, Pratix, Author



OBJECTIFS

Le cours Interface machine pour les centres d'usinage vise à illustrer toutes les commandes de l'écran de l'interface homme-machine (IHM).

L'utilisateur final sera en mesure de maîtriser les différents écrans et les commandes individuelles afin de contrôler correctement l'activité de production d'un centre d'usinage SCM.



contenu

Écran principal - Réglages - Semi-automatique - Gestion des utilisateurs/équipes - Production - Magasins d'outils - Utilitaires - Maintenance - Liste d'alarmes - Rapports

PERSONNES CONCERNÉES

Operateur Machine
Technicien de maintenance

PRÉREQUIS

Connaissance machines outils
Connaissance de base Windows

MÉTHODE DE FORMATION

En présentiel (au campus – chez le client)
À distance (webinaire)

MÉTHODES PÉDAGOGIQUES

Alternance de contenus et d'exercices réalisés sur le poste client.

MODALITÉ D'ÉVALUATION

Fiche d'évaluation remplie avec le formateur

DURÉE

4 heures (standard)



formation accessible aux personnes en situation de handicap sur demande

PROGRAMMATION CAD/CAM DES CENTRES D'USINAGE

Code du cours : WMP-C

Machines concernées: Accord, Morbidelli, Pratix, Author



OBJECTIFS

Le cours de programmation CAD/Cam est potentiellement destiné à tout professionnel impliqué dans l'utilisation des logiciels de programmation CAD/Cam.

La formation se concentre sur la suite CNC Maestro développée par le groupe SCM pour la programmation des centres d'usinage, illustrant les informations de base nécessaires pour concevoir des pièces, ajouter des parcours d'outils et générer des programmes NC. Il couvrira des sujets tels que la création et l'édition de dessins 2D, l'ajout d'opérations d'usinage à la géométrie (fraisage, perçage, sectionnement).

Le cours peut être personnalisé en ajoutant des modules avancés à une date ultérieure, en fonction du type de modèles achetés et des opérations d'usinage d'intérêt (par exemple, 3D, Nesting, etc.).

Le participant au cours de programmation CAD/Cam apprendra les opérations et les séquences de travail pour lancer la production et sera capable de concevoir et de fabriquer des produits finis à l'aide de la suite Maestro.



contenu

Formation de base/avancée sur l'ensemble de la suite MAESTRO CAD/CAM, à planifier selon les besoins :
Maestro CNC Base - Maestro Nesting - Maestro Cabinet - Maestro 3D - X-Cab Office - Xilog Plus - Maestro Pro View – Maestro Beam & Wall

PERSONNES CONCERNÉES

Opérateur Machine
Responsable de ligne

PRÉREQUIS

Connaissance machines outils
Connaissance de base Windows

MÉTHODE DE FORMATION

En présentiel (au campus – chez le client)
À distance (webinaire)

MÉTHODES PÉDAGOGIQUES

Alternance de contenus et d'exercices réalisés sur le poste client.

MODALITÉ D'ÉVALUATION

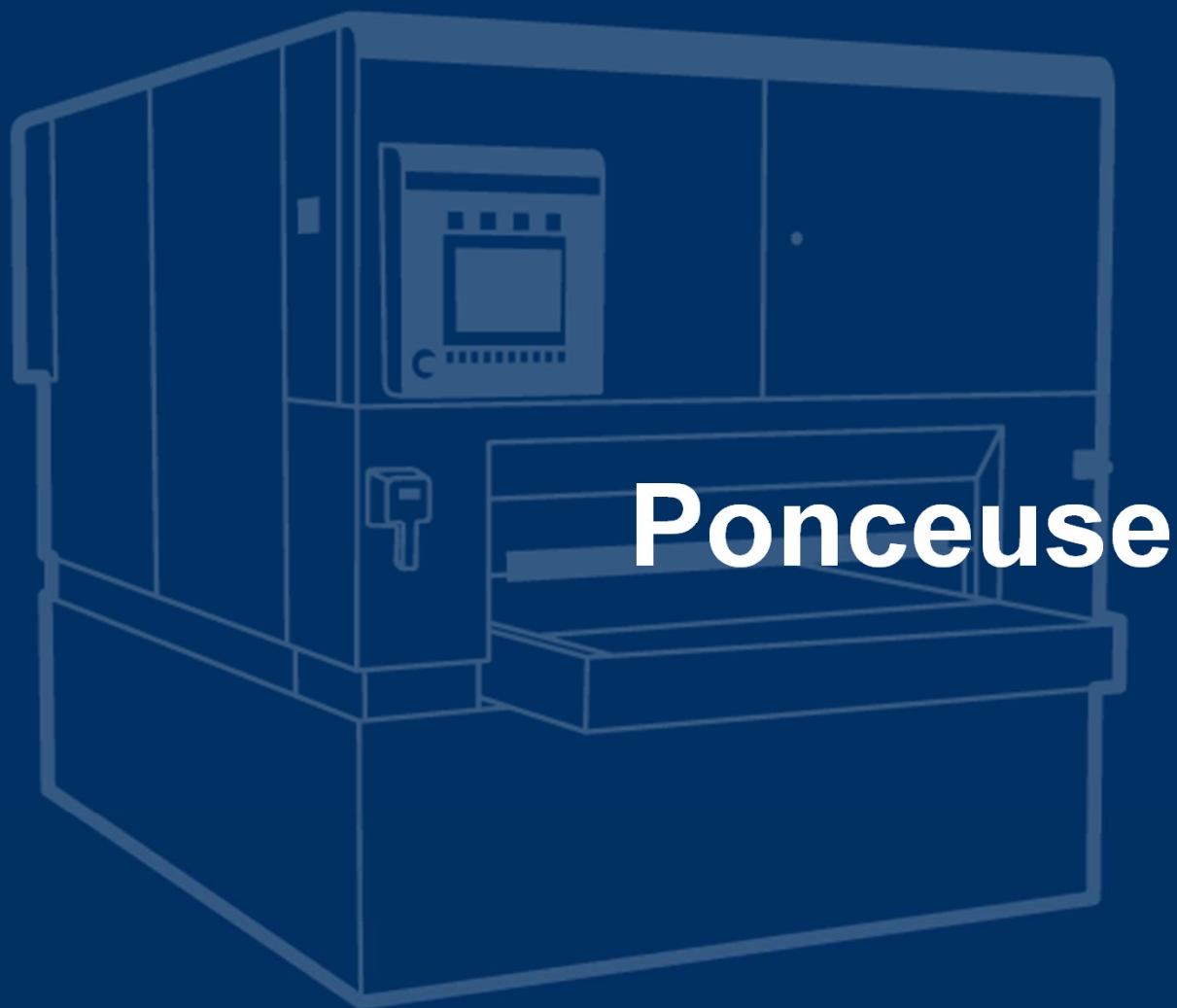
Fiche d'évaluation remplie avec le formateur

DURÉE

Selon les cours choisis



formation accessible aux personnes en situation de handicap sur demande



formation accessible aux personnes en situation de handicap
sur demande uniquement.

OPÉRATEUR POUR LES PONCEUSES

Code du cours : WMO-L

Machines concernées: Ruban large DMC SD, Sandya



OBJECTIFS

Le cours d'opérateur pour les ponceuses à large bandes-ponceuses est conçu pour le profil d'opérateur dans la production d'éléments de meubles et de matériaux semi-finis.

La formation se concentre sur les bases de la technologie du ponçage, comme les matériaux, les processus et les différentes configurations disponibles, en approfondissant l'utilisation et la programmation des ponceuses DMC SD.

Un opérateur sera capable de sélectionner la bande abrasive appropriée pour le processus requis, d'effectuer les opérations nécessaires pour maintenir la qualité de finition requise, d'évaluer lorsque la finition obtenue n'est pas conforme à la finition requise, d'effectuer des actions de maintenance de routine sur la machine et d'être capable de gérer l'ensemble de la zone de travail de manière autonome.



contenu

Objectif du ponçage dans le processus de production, dans le travail secondaire du bois - Vue d'ensemble des ponceuses SCM DMC et des appareils les plus représentatifs - Technologie du ponçage (matériaux/outils) - Démarrage, arrêt et contrôle du fonctionnement des appareils sur la machine - Zone de travail, zones dangereuses et contrôle des dispositifs de sécurité - Description du panneau de commande (modification des paramètres du processus, enregistrement du programme de travail) – Utilisation de la ponceuse par des essais d'usinage pratiques - Contrôle des qualités dimensionnelles du matériau traité - Correction des défauts de production ordinaires

PERSONNES CONCERNÉES

Opérateur Machine
Responsable de ligne

PRÉREQUIS

Connaissance machines outils
Connaissance de base Windows

MÉTHODE DE FORMATION

En présentiel (au campus – chez le client)
À distance (webinaire)

MÉTHODES PÉDAGOGIQUES

Alternance de contenus et d'exercices réalisés sur le poste client.

MODALITÉ D'ÉVALUATION

Fiche d'évaluation remplie avec le formateur

DURÉE

Selon les cours choisis



formation accessible aux personnes en situation de handicap sur demande

TECHNICIEN DE MAINTENANCE POUR LES PONCEUSES

Code du cours : WMM-L

Machines concernées: Ruban large DMC SD, Sandya



OBJECTIFS

Le cours maintenance pour les ponceuses est destiné aux profils de technicien de maintenance de machines et de responsable de maintenance de lignes.

La formation se concentrera d'abord sur les bases de la technologie du ponçage, telles que les matériaux, les procédés et les différentes configurations disponibles, en approfondissant l'utilisation et la programmation d'une ponceuse. Dans la deuxième partie, toutes les activités d'entretien ordinaire et extraordinaire prévues sur une ponceuse SCM DMC seront examinées et réalisées.

Un technicien de maintenance sera en mesure de prendre soin d'une ponceuse SCM, en effectuant les activités de maintenance nécessaires, ainsi que de prendre des mesures prédictives pour maintenir les performances de la machine constantes.

Un superviseur de ligne sera en mesure de gérer la planification des activités de maintenance individuelles en tant que processus clé pour garantir une efficacité maximale des machines et de l'ensemble de la ligne de production.



contenu

Caractéristiques générales, utilisations de la ponceuse. La ponceuse dans la production d'éléments de meubles - Automatismes présents dans la machine - Utilisation de la machine (Démarrage, arrêt et contrôle du fonctionnement des dispositifs présents dans la machine, Zone de travail, zones dangereuses et contrôle des dispositifs de sécurité, Changement des bandes abrasives) - Essais pratiques de travail - Utilisation de l'interface opérateur - Entretien programmé - Recherche des pannes - Entretien extraordinaire.

PERSONNES CONCERNÉES

Technicien de maintenance,
Responsable de maintenance

PRÉREQUIS

Connaissance machines outils
Connaissance de base Windows

MÉTHODE DE FORMATION

En présentiel (au campus – chez le client)
À distance (webinaire)

METHODES PEDAGOGIQUES

Alternance de contenus et d'exercices réalisés
sur le poste client.

MODALITÉ D'ÉVALUATION

Fiche d'évaluation remplie avec le formateur

DURÉE

24 heures (standard, adaptable selon la
demande)



formation accessible aux personnes en situation de handicap sur demande



Perceuses

formation accessible aux personnes en situation de handicap
sur demande uniquement.

OPÉRATEUR MACHINE DE SOLUTIONS DE PERÇAGE CNC

Code du cours : WMO-F

Machines concernées: Morbidelli CX, UX



OBJECTIFS

Le cours d'opérateur pour solution de perçage CNC est conçu pour le profil d'opérateur de production en menuiserie. La formation se concentre sur les thèmes de base de la technologie des centres de perçage, notamment le perçage, le fraisage, le tourillonnage, les outils, les matériaux et les applications finales, en approfondissant l'utilisation d'un centre de perçage SCM.

Un opérateur sera capable de percer et de fraiser des panneaux à l'aide de programmes existants, de vérifier la conformité des pièces, d'effectuer l'entretien courant et de gérer l'ensemble de la zone de travail de manière autonome.



contenu

Objectif du perçage dans le processus de production, dans le travail secondaire du bois - Vue d'ensemble des centres de perçage CNC et de leurs dispositifs les plus représentatifs - Technologies de perçage/fraisage (matériaux/outils) - Démarrage, arrêt et contrôle du fonctionnement des dispositifs sur la machine - Zone de travail, zones dangereuses et contrôle des dispositifs de sécurité - Utilisation de l'interface IHM - Structure du logiciel et interface de type tablette - Modes de travail (manuel, automatique, mdi) - Magasin d'outils - Master CNC (réglage des caractéristiques de l'outil) - Maintenance de routine - Utilisation de la machine par le biais d'essais pratiques d'usinage

PERSONNES CONCERNÉES

Opérateur Machine
Responsable de ligne

PRÉREQUIS

Connaissance machines outils
Connaissance de base Windows

MÉTHODE DE FORMATION

En présentiel (au campus – chez le client)
À distance (webinaire)

MÉTHODES PÉDAGOGIQUES

Alternance de contenus et d'exercices réalisés sur le poste client.

MODALITÉ D'ÉVALUATION

Fiche d'évaluation remplie avec le formateur

DURÉE

24 heures (standard, adaptable selon la demande)



formation accessible aux personnes en situation de handicap sur demande



OBJECTIFS

Le cours de maintenance des solutions de perçage CNC est conçu pour les profils de technicien de maintenance des machines et de responsable de la maintenance des lignes.

La formation se concentre sur les thèmes de base de la technologie des centres de perçage CNC, notamment le perçage, le fraisage, le tourillonnage, les outils, les matériaux et les applications finales, en approfondissant l'utilisation d'un centre de perçage SCM. Dans la deuxième partie, toutes les activités de maintenance ordinaire et extraordinaire inhérentes à ce type de machines seront examinées en profondeur et réalisées.

Le technicien de maintenance sera capable de faire fonctionner un centre de perçage CNC SCM en utilisant les différents modes de fonctionnement, d'effectuer des interventions de maintenance ordinaires et extraordinaires, et de prendre des mesures prédictives pour maintenir les performances de la machine constantes, tout en gérant de manière autonome toute la zone de travail.

Un superviseur de ligne sera en mesure de gérer la planification des activités de maintenance individuelles en tant que processus clé pour garantir une efficacité maximale des machines et de l'ensemble de la ligne de production.



contenu

Objectif du perçage dans le processus de production, dans le travail secondaire du bois (bases) - Vue d'ensemble des centres de perçage CNC et de leurs dispositifs les plus représentatifs - Démarrage, arrêt et contrôle du fonctionnement des dispositifs sur la machine - Zone de travail, zones dangereuses et contrôle des dispositifs de sécurité - Utilisation de l'interface IHM - Structure du logiciel et interface de type tablette - Modes de travail (manuel, automatique, mdi) - Magasin d'outils (forets, fraises, lame 0-90)

Master CNC (programmes de diagnostic) - Rapport de production - Maintenance programmée, diagnostics de base - Maintenance non programmée, diagnostics avancés - Connaissance des dispositifs spécifiques à la machine (Broche principale, Unité de lames, Unités de perçage, Unité de poinçonnage) - Sauvegarde et restauration du logiciel sur la machine - Utilisation du centre d'usinage de perçage au moyen d'essais pratiques d'usinage

PERSONNES CONCERNÉES

Technicien de maintenance,
Responsable de maintenance

PRÉREQUIS

Connaissance machines outils
Connaissance de base Windows

MÉTHODE DE FORMATION

En présentiel (au campus – chez le client)
À distance (webinaire)

MÉTHODES PÉDAGOGIQUES

Alternance de contenus et d'exercices réalisés
sur le poste client.

MODALITÉ D'ÉVALUATION

Fiche d'évaluation remplie avec le formateur

DURÉE

24 heures (standard, adaptable selon la
demande)



INTERFACE HOMME MACHINE DES SOLUTION DE PERÇAGE CNC

Code du cours : WHM-F

Machines concernées: Morbidelli CX, UX



OBJECTIFS

Le cours Interface machine pour les centres d'usinage vise à illustrer toutes les commandes de l'écran de l'interface homme-machine (IHM).
L'utilisateur final sera en mesure de maîtriser les différents écrans et les commandes individuelles afin de contrôler correctement l'activité de production d'un centre d'usinage Scm.



contenu

Écran principal - Réglages - Semi-automatique - Gestion des utilisateurs/équipes - Production - Magasins d'outils - Utilitaires - Maintenance - Liste d'alarmes - Rapports

PERSONNES CONCERNÉES

Opérateur Machine
Technicien de maintenance

PRÉREQUIS

Connaissance machines outils
Connaissance de base Windows

MÉTHODE DE FORMATION

En présentiel (au campus – chez le client)
À distance (webinaire)

MÉTHODES PÉDAGOGIQUES

Alternance de contenus et d'exercices réalisés sur le poste client.

MODALITÉ D'ÉVALUATION

Fiche d'évaluation remplie avec le formateur

DURÉE

4 heures (standard)



formation accessible aux personnes en situation de handicap sur demande

SOLUTIONS DE PERÇAGE PAR PROGRAMMATION CAD/CAM

Code du cours : WMP-F

Machines concernées: Morbidelli CX, UX



OBJECTIFS

Le cours de programmation Cad/Cam est potentiellement destiné à tout professionnel impliqué dans l'utilisation des logiciels de programmation Cad/Cam.

La formation se concentre sur le Maestro Cad/Cam spécifiquement pour les solutions de perçage CNC. La formation se concentre sur la suite Maestro développée par Scm Group pour la programmation des centres d'usinage, illustrant les informations de base nécessaires pour concevoir des pièces, ajouter des parcours d'outils et générer des programmes NC. Il abordera également des sujets tels que la création et l'édition de dessins 2D, l'ajout d'opérations d'usinage à la géométrie.

Un participant au cours de programmation Cad/Cam sera capable d'effectuer des opérations de perçage sur des produits finis à l'aide de la suite Maestro, une fois qu'il aura appris les opérations et les séquences de travail nécessaires au démarrage du centre d'usinage.



contenu

Installation de Maestro CNC et Maestro Active avec configuration de la machine - éditeur d'outils pour les forets - exercices de programmation pour les forets, les canaux - commandes cad avec exercices de fraisage et de poche - applications, technologies, sous-programmes et importation DXF de Maestro - profils d'avance pour le perçage - utilisation de Maestro Active en exécution simulée, programme (simple, double auto et double panneau) - Outillage - commandes MDI

PERSONNES CONCERNÉES

Technicien de maintenance,
Responsable de maintenance

PRÉREQUIS

Connaissance machines outils
Connaissance de base Windows

MÉTHODE DE FORMATION

En présentiel (au campus – chez le client)
À distance (webinaire)

MÉTHODES PÉDAGOGIQUES

Alternance de contenus et d'exercices réalisés sur le poste client.

MODALITÉ D'ÉVALUATION

Fiche d'évaluation remplie avec le formateur

DURÉE

16 heures (standard, adaptable selon la demande)



formation accessible aux personnes en situation de handicap sur demande

Machines classiques

formation accessible aux personnes en situation de handicap
sur demande uniquement.

Opérateur machine - MACHINES DE MENUISERIE ARTISANALE

Code du cours : WMO-J

Machines concernées : Gamme L'Invincible, gamme NOVA, gamme Minimax, gamme CLASS



OBJECTIFS

La formation d'Opérateur machines de menuiserie artisanale est destinée au profil d'opérateur de production en menuiserie. La formation est axée sur l'utilisation des machines traditionnelles pour le travail du bois, telles que les scies, les rabots, les toupies. Un opérateur sera capable d'utiliser les machines en toute sécurité, d'effectuer des actions de maintenance de routine et de gérer l'ensemble de la zone de travail de manière autonome.



contenu

Présentation de la gamme de produits - Caractéristiques techniques des machines et des méthodes d'usinage - Essais pratiques et utilisation des machines - Formation à l'utilisation du panneau de commande - Instructions d'utilisation pour l'entretien courant correct des machines (nettoyage, lubrification et réglages dus à l'usure) - Analyse et résolution des défauts mineurs.

PERSONNES CONCERNÉES

Opérateur Machine
Technicien de maintenance

PRÉREQUIS

Connaissance machines outils
Connaissance de base Windows

MÉTHODE DE FORMATION

En présentiel (au campus – chez le client)
À distance (webinaire)

MÉTHODES PÉDAGOGIQUES

Alternance de contenus et d'exercices réalisés sur le poste client.

MODALITE D'ÉVALUATION

Fiche d'évaluation remplie avec le formateur

DURÉE

24 heures (standard, adaptable selon la demande)



formation accessible aux personnes en situation de handicap sur demande

Maestro connect

formation accessible aux personnes en situation de handicap
sur demande uniquement.

MAESTRO CONNECT

Code du cours : WHM-I

Machines concernées : Toutes les machines SCM équipées de
Maestro Connect



OBJECTIFS

connaître et comprendre la structure, chaque fonction de Maestro Connect et les services numériques fournis



contenu

Services rendus possibles par les technologies numériques - Architecture et utilisateurs clés - Applications web pour les utilisateurs (machine intelligente, analyse intelligente, maintenance intelligente) - Équipement matériel et logiciel

PERSONNES CONCERNÉES

Opérateur Machine
Technicien de maintenance

PRÉREQUIS

Connaissance machines outils
Connaissance de base Windows

MÉTHODE DE FORMATION

En présentiel (au campus – chez le client)
À distance (webinaire)

MÉTHODES PÉDAGOGIQUES

Alternance de contenus et d'exercices réalisés sur le poste client.

MODALITÉ D'ÉVALUATION

Fiche d'évaluation remplie avec le formateur

DURÉE

2 heures (standard)

PROCÉDURE D'INSCRIPTION

Écrivez un e-mail à
trainingservice@scmgroup.com
en indiquant le code du cours sur chaque
formulaire



Une fois que vous vous serez mis d'accord sur les objectifs, les exigences et la durée de la formation, vous recevrez toutes les informations sur votre cours ainsi que les documents nécessaires à l'inscription et, dans le cas d'une formation dans nos locaux, toutes les suggestions pour planifier votre voyage.



Formation aux services
Via Statale Marecchia, 51
47826 Villa Verucchio (RN) - Italie
Mobile +39 342 6414558