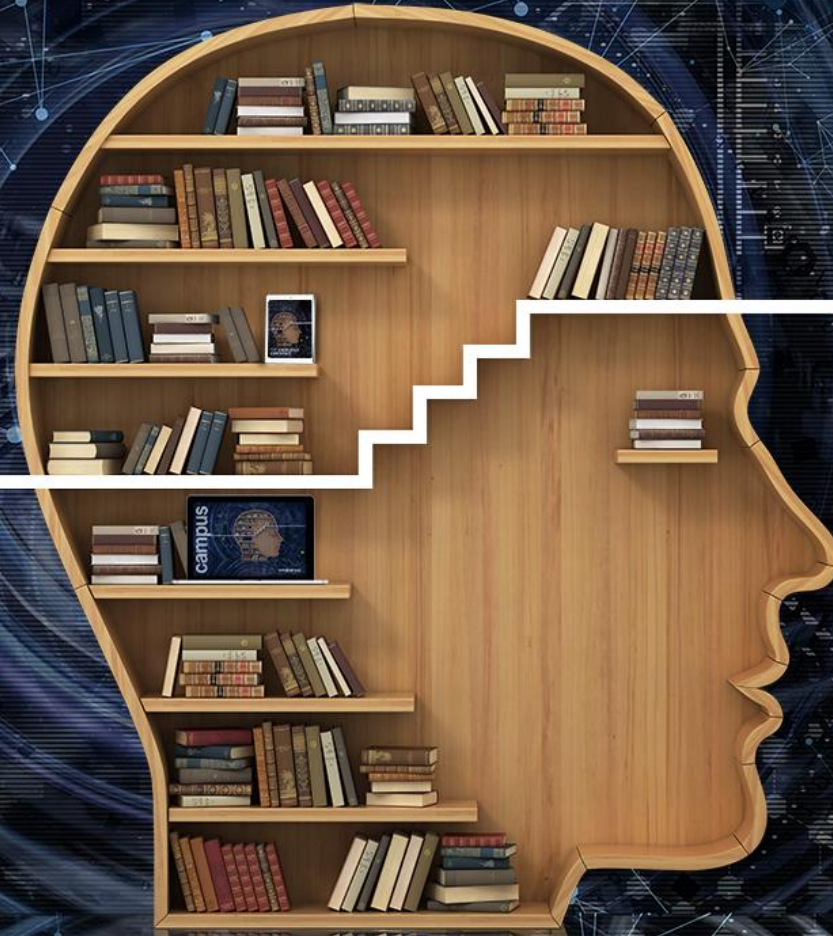


SERVICE TRAINING



ÍNDICE

- **INTRODUCCIÓN**
- **POR QUÉ INVERTIR EN NUESTRA OFERTA FORMATIVA**
- **LOS CURSOS**
 - Seccionadoras
 - Chapadoras de cantos
 - Centros de mecanizado
 - Calibradoras
 - Taladradoras
 - Máquinas para Carpintería
 - Maestro Connect
- **MODALIDADES DE INSCRIPCIÓN**

INTRODUCCIÓN

TODAS LAS VENTAJAS DE NUESTROS SERVICIOS

¡Bienvenido al mundo del Entrenamiento SCM!

En SCM somos conscientes de que un servicio eficaz es tan importante como proporcionar una amplia selección de máquinas líderes en el mercado.

En este folleto podrás conocer en detalle nuestra oferta formativa, eligiendo entre 40 cursos que serán impartidos por nuestros mejores técnicos.

Una vez completados nuestros cursos, podrás, por ejemplo, realizar acciones de mantenimiento rutinario, controlar la actividad productiva, gestionar autónomamente el área de trabajo, mejorar el rendimiento de tus máquinas, garantizando la máxima eficiencia y mucho más!



SERVICIOS DE MANUTENCIÓN



SERVICE TRAINING



REPUESTOS



SERVICIOS DIGITALES



INTRODUCCIÓN

SCM Training Lab
Equipado con todas
las tecnologías SCM

1300m²
9 aulas



PROGRAMA Service Training 2022

83 iniciativas

183 ediciones

20.030 horas de formación

1.158 participaciones



Formación en el aula



Live Demo



E-Learning



Webinar

POR QUÉ INVERTIR EN NUESTRA OFERTA FORMATIVA

VENTAJAS:

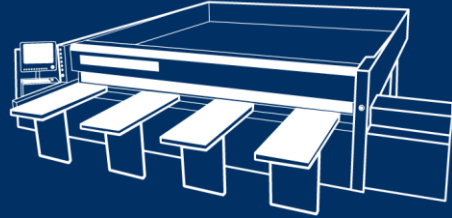


CARACTERÍSTICAS DISTINTIVAS DE NUESTRA OFERTA FORMATIVA:

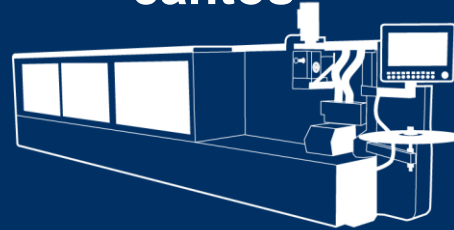
- Ofertas de formación continua en todo el mundo
- Estructura específica para la formación SCM GROUP CAMPUS dotada de las mejores condiciones tecnológicas (aulas multimedia, máquinas de última generación dedicadas, plataforma E-campus)
- Organización de cursos en grupos pequeños para una máxima eficacia de aprendizaje
- Oferta de formación disponible en tres modos diferentes: aula, e-learning, webinar

NUESTRA OFERTA DE FORMACIÓN

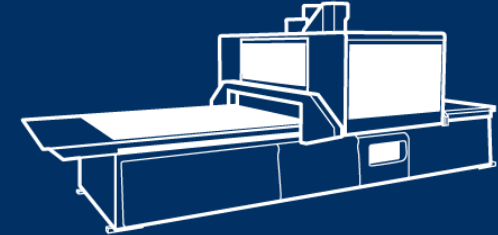
Seccionadoras



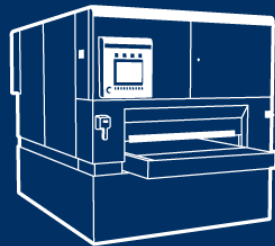
Chapadoras de cantos



Centros de Mecanizado



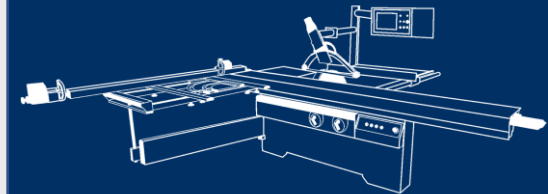
Lijadoras



Taladradoras



Máquinas para Carpintería





Seccionadoras

OPERADOR MÁQUINA SECCIONADORA

Código del curso: WMO-S



OBJETIVOS

El curso operador para Seccionadoras de una sola hoja está concebido para el perfilador de producción de carpintería. La formación se centra en los temas básicos de la tecnología de corte, las herramientas, los materiales y las aplicaciones finales, profundizando en el uso y la programación de las seccionadoras monohoja Scm. Un operador podrá seccionar paneles de diversa naturaleza, controlar la conformidad de las piezas, realizar acciones de mantenimiento ordinario y ser capaz de gestionar autónomamente toda la zona de trabajo.



CONTENIDO

Propósito del corte en el proceso de producción, en el segundo mecanizado de la madera - Descripción general de las seccionadoras SCM Gabbiani y los dispositivos más representativos - Tecnología de corte (materiales/herramientas) - Puesta en marcha, parada y comprobación de funcionamiento de los dispositivos presentes en la máquina - Zona de trabajo, zonas de peligro y comprobación de los dispositivos de seguridad - Utilización de la interfaz HMI Maestro Cut, Maestro Active Cut - Estructura del software e interfaz tabletstyle - Modo de trabajo (manual, semiautomático, automático) - Editor de programas (almacén de materiales, almacén de herramientas) - Maestro Pattern - Informe de producción - Mantenimiento programado, diagnóstico básico - Uso de la seccionadora a través de pruebas prácticas de mecanizado - Control de conformidad de la producción (ortogonalidad, paralelismo, precisión) - Corrección de defectos de producción ordinarios



DESTINATARIOS

Operador de máquina



MODELOS MÁQUINA

Gaviotas P, Gaviotas S, Gaviotas G



MODO DE SOLICITUD

En presencia (c/o campus- c/o cliente)
De forma remota (webinar)



LENGUA

Español, Inglés



DURACIÓN

16 horas (estándar, variable bajo petición)

TÉCNICO DE MANTENIMIENTO SECCIONADORAS

Código del curso: WMM-S



OBJETIVOS

El curso Manutentore para Seccionadoras monohoja, está concebido para los perfiles de técnico de mantenimiento de máquina y de responsable de mantenimiento de línea.

La formación se centra inicialmente en los temas básicos de la tecnología de corte, herramientas, materiales y aplicaciones finales, profundizando en el uso y la programación de una seccionadora. En la segunda parte, se profundizarán y ejecutarán todas las actividades de mantenimiento ordinario y extraordinario previstas en una seccionadora Scm Gabbiani.

Un técnico de mantenimiento será capaz de hacerse cargo de una seccionadora Scm, poniendo en práctica las actividades de mantenimiento necesarias, pudiendo también emprender acciones predictivas para mantener constante el rendimiento de la maquinaria.

Un supervisor de línea será capaz de gestionar la planificación de las tareas de mantenimiento individuales, como un proceso clave para garantizar la máxima eficiencia de la maquinaria y toda la línea de producción.



CONTENIDO

Propósito del corte en el proceso de producción, en el segundo trabajo de la madera - Overviewdella seccionadora SCM Gabbiani y sus dispositivos más representativos - Tecnología de corte (materiales/herramientas) - Puesta en marcha, parada y comprobación de funcionamiento de los dispositivos presentes en la máquina - Zona de trabajo, zonas de peligro y comprobación de los dispositivos de seguridad - Utilización de la interfaz HMI Maestro Cut, Maestro Active Cut Estructura de software e interfaz tabletstyle - Modo de trabajo (manual, semiautomático, automático) - Editor de programas (almacén de materiales, almacén de herramientas) - Maestro Pattern - Informe de producción - Mantenimiento programado, Diagnóstico básico - Utilización de la seccionadora mediante pruebas prácticas de mecanizado - Control de conformidad de la producción (ortogonalidad, paralelismo, precisión) - Corrección de defectos ordinarios de producción - Mantenimiento y mantenimiento de la seccionadora y sus dispositivos (Empujador, Carro, Presor, Dispositivos neumáticos, Dispositivos eléctricos)



DESTINATARIOS

Técnico de mantenimiento, Gerente de mantenimiento, Supervisor de línea



MODELOS MÁQUINA

Gaviotas P, Gaviotas S, Gaviotas G



MODO DE SOLICITUD

En presencia (c/o campus- c/o cliente)
De forma remota (webinar)



LENGUA

Español, Inglés



DURACIÓN

24 horas (estándar, variable bajo petición)

INTERFAZ PANEL MÁQUINA SECCIONADORA

Código del curso: WHM-S



OBJETIVOS

El curso Interfaz Máquina para Seccionadoras de una sola hoja tiene como objetivo ilustrar todos los comandos presentes en la pantalla de la interfaz hombre-máquina (HMI).
Un usuario final podrá dominar las distintas pantallas y los mandos individuales, con el fin de controlar adecuadamente la actividad productiva de una seccionadora Scm.



CONTENIDO

Pantalla Principal - Ajustes - Semiautomático - Almacén de Materiales - Nuevo Programa - Gestión - Producción - Almacén de Herramientas - Utilities (Editor de Etiquetas, Maestro Pattern , Automaticfiller, Simulador) - Mantenimiento - Lista de Alarmas - Informe avanzado



DESTINATARIOS

Operador de máquinas y técnico de mantenimiento, Gerente de mantenimiento, Supervisor de línea



MODELOS MÁQUINA

Gaviotas P, Gaviotas S, Gaviotas G



MODO DE SOLICITUD

E-learning



LENGUA

Español, Inglés



DURACIÓN

4 horas aproximadamente

PROGRAMACIÓN OPTIMIZADOR DEL PERMISO

Código del curso: WMP-S



OBJETIVOS

El curso de programación Optimizador tiene como objetivo ilustrar las características principales del optimizador para seccionadoras utilizado por Scm, cómo utilizarlo correctamente y garantizar resultados de optimización de corte de alto nivel.

Maestro Óptimo CUT es el software escalable para optimizar el corte de los materiales conformados por panel. Es el software profesional para el control de todo el proceso de determinación de costes y optimización de las seccionadoras.



CONTENIDO

Introducción al software Maestro Óptimo Cut - Reglas básicas de funcionamiento, programación y ejemplos de optimización - Configuración típica de los parámetros - Maestro Óptima Importación (importación de material y pedidos desde un archivo excel) - Maestro Converter CUT



DESTINATARIOS

Operador de máquinas y técnico de mantenimiento, Gerente de mantenimiento, Supervisor de línea



MODELOS MÁQUINA

Gaviotas P, Gaviotas S, Gaviotas G



MODO DE SOLICITUD

En presencia (c/o campus- c/o cliente)
De forma remota (webinar)



LENGUA

Español, Inglés



DURACIÓN

16 horas



Chapadoras de cantos

OPERADOR MÁQUINA DE CANTOS - GAMMA STEFANI

Código del curso: WMOBS



OBJETIVOS

El curso operador para chapadoras de cantos monolaterales está diseñado para el perfil de operador de producción de carpintería.

La formación se centra en los temas básicos de la tecnología de canteado, las herramientas, los materiales y las aplicaciones finales, profundizando en el uso y la programación de las chapadoras de cantos Scm Stefani.

Un operador podrá bordar paneles y bordes de diversa naturaleza, controlar el acabado de las piezas, realizar acciones de mantenimiento ordinario y ser capaz de gestionar de forma autónoma toda la zona de trabajo.



CONTENIDO

Finalidad del canteado en el proceso de producción, en el segundo mecanizado de la madera - Overviewdella chapadoras de cantos SCM y sus dispositivos más representativos - Tecnología de canteado (materiales/herramientas) - Puesta en marcha, parada y comprobación del funcionamiento de los dispositivos de la máquina - Zona de trabajo, zonas de peligro y comprobación de los dispositivos de seguridad - Utilización del panel de control Schneider, Maestro Active Edge(Estructura de software e interfaz, Modo de trabajo, Editor de programas, Informe de producción, Páginas de alarma, Mantenimiento programado, Diagnóstico básico) - Uso de la chapadora de cantos a través de pruebas prácticas de mecanizado - Panorámica de postes de grupos : rectificador, encolado, encabezado, recortador, redondeador, raspador de bordes - Corrección de defectos ordinarios de acabado de paneles



DESTINATARIOS

Operador de máquina



MODELOS MÁQUINA

Stefani KD, StefaniMD, Stefani XD



MODO DE SOLICITUD

En presencia (c/o campus- c/o cliente)
De forma remota (webinar)



LENGUA

Español, Inglés



DURACIÓN

16 horas (estándar, variable bajo petición)

TÉCNICO DE MANTENIMIENTO DE CHAPADORAS DE CANTOS - GAMMA STEFANI

Código del curso: WMMBS



OBJETIVOS

El curso Manutentore para chapadoras de cantos monolaterales, está concebido para los perfiles de técnico de mantenimiento de la máquina y de responsable del mantenimiento de la línea.

La formación inicial se centra en los temas básicos de la tecnología de cantos, herramientas, materiales y aplicaciones finales, profundizando en el uso y la programación de una máquina de cantos. En la segunda parte, se profundizarán y ejecutarán todas las actividades de mantenimiento ordinario y extraordinario previstas en una chapadora de cantos Scm Stefani.

Un técnico de mantenimiento será capaz de hacerse cargo de una chapadora de cantos Scm, poniendo en práctica las actividades de mantenimiento necesarias, pudiendo además emprender acciones predictivas para mantener constante el rendimiento de la maquinaria.

Un supervisor de línea será capaz de gestionar la planificación de las tareas de mantenimiento individuales, como un proceso clave para garantizar la máxima eficiencia de la maquinaria y toda la línea de producción.



CONTENIDO

Finalidad del canteado en el proceso de producción, en el segundo trabajo de la madera - Overviewdella chapadoras de cantos SCM y sus dispositivos más representativos - Tecnología de canteado (materiales/colas/herramientas) - Puesta en marcha, parada y comprobación de funcionamiento de los dispositivos de la máquina - Zona de trabajo, zonas de peligro y comprobación de los dispositivos de seguridad - Utilización de la interfaz Schneider y Maestro Active Edge(Estructura de software e interfaz, Modo de trabajo, Editor de programas, Informe de producción, Páginas de alarmas, Mantenimiento programado, diagnóstico básico) - Utilización de la chapadora de cantos mediante ensayos prácticos de mecanizado - Ensayos prácticos de ajustes en grupos: rectificador, encolador, cabezal, recortador, redondeador, raspador de bordes y opcionales - Corrección de defectos ordinarios de acabado del panel - Base de la máquina - Rectificador - Encolado - Cabezal - Recortador - Redondeador- Raspador



DESTINATARIOS

Técnico de mantenimiento, Gerente de mantenimiento, Supervisor de línea



MODELOS MÁQUINA

Stefani KD, StefaniMD, Stefani XD



MODO DE SOLICITUD

En presencia (c/o campus- c/o cliente)
De forma remota (webinar)



LENGUA

Español, Inglés



DURACIÓN

24 horas (estándar, variable bajo petición)

OPERADOR MÁQUINA DE CANTOS - GAMA OLÍMPICA

Código del curso: WMOBO



OBJETIVOS

El curso operador para chapadoras de cantos monolaterales está diseñado para el perfil de operador de producción de carpintería.

La formación se centra en los temas básicos de la tecnología de canteado, las herramientas, los materiales y las aplicaciones finales, profundizando en el uso y la programación de las chapadoras de cantos olímpicas Minimax Me 40/35.

Un operador podrá bordar paneles y bordes de diversa naturaleza, controlar el acabado de las piezas, realizar acciones de mantenimiento ordinario y ser capaz de gestionar de forma autónoma toda la zona de trabajo.



CONTENIDO

Finalidad del canteado en el proceso de producción, en el segundo mecanizado de la madera - Overviewdella chapadoras de cantos SCM y sus dispositivos más representativos - Tecnología de canteado (materiales/herramientas) - Puesta en marcha, parada y comprobación del funcionamiento de los dispositivos de la máquina - Zona de trabajo, zonas de peligro y comprobación de los dispositivos de seguridad - Utilización del panel de control Orion OnePlus, Schneider, Maestro Active Edge(Estructura de software e interfaz, Modo de trabajo, Editor de programas, Informe de producción, Páginas de alarma, Mantenimiento programado, Diagnóstico básico) - Uso de la chapadora de cantos a través de pruebas prácticas de mecanizado - Descripción general de los grupos principales: rectificador, pegado , encabezado, recortador, redondeador, raspador de bordes - Corrección de defectos ordinarios de acabado de paneles



DESTINATARIOS

Operador de máquina



MODELOS MÁQUINA

OlimpicK230 , OlympicK360,
OlimpicK560, MinimaxMe 40/35



MODO DE SOLICITUD

En presencia (c/o campus- c/o cliente)
De forma remota (webinar)



LENGUA

Español, Inglés



DURACIÓN

16 horas (estándar, variable bajo petición)

TÉCNICO DE MANTENIMIENTO DE CHAPADORAS DE CANTOS - GAMA OLÍMPICA

Código del curso: WMMBO



OBJETIVOS

El curso Manutentore para chapadoras de cantos monolaterales, está concebido para los perfiles de técnico de mantenimiento de la máquina y de responsable del mantenimiento de la línea.

La formación inicial se centra en los temas básicos de la tecnología de cantos, herramientas, materiales y aplicaciones finales, profundizando en el uso y la programación de una máquina de cantos. En la segunda parte, se profundizarán y ejecutarán todas las actividades de mantenimiento ordinario y extraordinario previstas en una chapadora de cantos Scm y Minimax Me 40/35.

Un técnico de mantenimiento será capaz de hacerse cargo de una chapadora de cantos Scm, poniendo en práctica las actividades de mantenimiento necesarias, pudiendo además emprender acciones predictivas para mantener constante el rendimiento de la maquinaria.

Un supervisor de línea será capaz de gestionar la planificación de las tareas de mantenimiento individuales, como un proceso clave para garantizar la máxima eficiencia de la maquinaria y toda la línea de producción.



CONTENIDO

Finalidad del canteado en el proceso de producción , en el segundo trabajo de la madera - Overviewdella chapadoras de cantos SCM y sus dispositivos más representativos - Tecnología de canteado (materiales/colas/herramientas) - Puesta en marcha, parada y comprobación del funcionamiento de los dispositivos de la máquina - Zona de trabajo, zonas de peligro y comprobación de los dispositivos de seguridad - Utilización del panel de control Orion OnePlus, Schneider, Maestro ActiveEdge(Estructura de software e interfaz, Modo de trabajo, Editor de programas, Informe de producción, Páginas de alarmas, Mantenimiento programado, diagnóstico básico) - Utilización de la chapadora de cantos mediante ensayos prácticos de mecanizado - Ensayos prácticos de ajustes en grupos: rectificador, encolador, cabezal, recortador, redondeador, raspador de bordes y opcionales - Corrección de defectos ordinarios de acabado del panel - Base de la máquina - Rectificador - Encolado - Cabezal - Recortador - Redondeador- Raspador



DESTINATARIOS

Técnico de mantenimiento, Gerente de mantenimiento, Supervisor de línea



MODELOS MÁQUINA

OlimpicK230 , OlympicK360, OlympicK560, MinimaxMe 40/35



MODO DE SOLICITUD

En presencia (c/o campus- c/o cliente)
De forma remota (webinar)



LENGUA

Español, Inglés



DURACIÓN

24 horas (estándar, variable bajo petición)

INTERFAZ PANEL MÁQUINA CHAPADORA DE CANTOS GAMMA OLIMPIC/STEFANI

Código del curso: WHM-B



OBJETIVOS

El curso Interfaz Máquina para Chapadoras de Cantos Unilaterales tiene como objetivo ilustrar todos los comandos presentes en la pantalla de la interfaz hombre-máquina (HMI).
Un usuario final podrá dominar las distintas pantallas y los mandos individuales, con el fin de controlar adecuadamente la actividad productiva de una chapadora de cantos Scm.



CONTENIDO

Barra de estado - Gestión de los programas y de los bordes - Production panel- Preparación - Report - Reportarme - Mantenimiento - Ajustes - Máquina - Avanzado



DESTINATARIOS

Operador de máquinas y técnico de mantenimiento, Gerente de mantenimiento, Supervisor de línea



MODELOS MÁQUINA

OlimpicK360 , OlimpicK560, Stefani KD, StefaniMD, Stefani XD



MODO DE SOLICITUD

E-learning



LENGUA

Español, Inglés



DURACIÓN

4 horas aproximadamente



Centros de mecanizado

OPERADOR DE MÁQUINAS CENTROS DE MECANIZADO

Código del curso: WMO-C



OBJETIVOS

El curso operador para centros de mecanizado está diseñado para el perfil de operador de producción de carpintería. La formación se centra en los temas básicos de la tecnología de los centros de trabajo, como la mesa de trabajo, la gestión de herramientas y almacenes, profundizando en el uso y los indicios de programación de un centro de trabajo SCM. Un operador será capaz de fresar y taladrar paneles y cantos de distinta naturaleza cargando los programas en la máquina; comprobar la conformidad de las piezas, realizar acciones de mantenimiento rutinario y ser capaz de gestionar de forma autónoma toda la zona de trabajo.



CONTENIDO

Objetivo del fresado en el proceso de producción, en el segundo mecanizado de la madera y los materiales utilizados - Descripción general del centro de mecanizado y sus dispositivos más representativos - Inicio, parada y comprobación de funcionamiento de los dispositivos presentes en la máquina - Área de trabajo, áreas de peligro y verificación de dispositivos de seguridad - Uso de la interfaz HMI PanelMac/ Maestro Active CNC (Estructura de software e interfaz tabletstyle, modo de trabajo, gestión de almacén de herramientas, informe de producción, mantenimiento programado, diagnóstico básico, copia de seguridad del software presente en la máquina) - Mantenimiento de rutina (limpieza de maquinaria, limpieza de filtros de aire y aire acondicionado/armario eléctrico, lubricación de ejes con cremallera no automatizada, lubricación de taladros, electromandril, bomba de vacío, guías de deslizamiento on/off , lubricación de guías de deslizamiento plano TV) - Utilización de Maestro CNC para modificar herramientas, herramientas de perforación y modificación de opciones de gestión de planos (entorno disponible) - Utilización de los distintos modelos de pulsador móvil "piña" - Utilización de la máquina mediante pruebas prácticas de mecanizado .



DESTINATARIOS

Operador de máquina



MODELOS MÁQUINA

Accord, Morbidelli, Pratix, Author



MODO DE SOLICITUD

En presencia (c/o campus- c/o cliente)
De forma remota (webinar)



LENGUA

Español, Inglés



DURACIÓN

24h (estándar , variable bajo petición)

TÉCNICO DE MANTENIMIENTO CENTROS DE MECANIZADO

Código del curso: WMM-C



OBJETIVOS

El curso Mantenimiento para Centros de Trabajo, está concebido para los perfiles de técnico de mantenimiento de máquinas y de responsable de mantenimiento de línea. La formación se centra en los temas básicos de la tecnología de los centros de mecanizado: encimera, fresado, herramientas, materiales y aplicaciones finales. En la segunda parte, se profundizarán y ejecutarán todas las actividades de mantenimiento ordinario y extraordinario previstas en un centro de mecanizado. Un técnico de mantenimiento será capaz de utilizar la máquina utilizando los diferentes modos de operación, realizar acciones de mantenimiento preventivo, así como tomar acciones predictivas para mantener constante el rendimiento de la maquinaria, Todo esto gestionando de forma independiente toda la zona de trabajo. Un supervisor de línea será capaz de gestionar la planificación de las tareas de mantenimiento individuales, como un proceso clave para garantizar la máxima eficiencia de la maquinaria y toda la línea de producción.



CONTENIDO

Objetivo del fresado en el proceso de producción, en el segundo mecanizado de la madera (bases) y materiales utilizados - descripción general del centro de mecanizado y sus dispositivos más representativos - Inicio, parada y comprobación de funcionamiento de los dispositivos presentes en la máquina - Área de trabajo, áreas de peligro y verificación de dispositivos de seguridad - Uso de la interfaz HMI PanelMac/ Maestro Active CNC (Estructura de software e interfaz tabletstyle, modo de trabajo, gestión de almacén de herramientas, informe de producción, mantenimiento programado, diagnóstico básico, copia de seguridad del software presente en la máquina) - Maestro CNC (creación de programas de prueba) - Mantenimiento de rutina (limpieza de maquinaria, limpieza de filtros de aire y aire acondicionado/armario eléctrico, lubricación de ejes con cremallera no automatizada, lubricación de taladros, electromandril, bomba de vacío, guías de deslizamiento on/off, lubricación de guías de deslizamiento plano TV, diagnóstico base) - Mantenimiento preventivo y predictivo (carga de la bomba lubricación y purga del sistema, sustitución de la paleta de la bomba de vacío, sustitución de las baterías encóder absoluto ejes principales), diagnóstico avanzado (detección de E/S en diagrama eléctrico y visualización en interfaz HMI) - Esquema eléctrico y neumático - Conocimiento de los dispositivos específicos de la máquina (Husillo principal, Grupo de perforación, Planos de trabajo, Grupos auxiliares, Dispositivos varios) - Copia de seguridad y restauración de los programas informáticos de la máquina - Utilización de los distintos modelos de botonera móvil "piña" - Utilización del centro de trabajo mediante pruebas prácticas de trabajo.



DESTINATARIOS

Técnico de mantenimiento, Gerente de mantenimiento, Supervisor de línea



MODELOS MÁQUINA

Accord, Morbidelli, Pratix, Author



MODO DE SOLICITUD

En presencia (c/o campus- c/o cliente)
De forma remota (webinar)



LENGUA

Español, Inglés



DURACIÓN

32horas (estándar , variable bajo petición)

INTERFAZ DEL PANEL DE MÁQUINAS CENTROS DE MECANIZADO

Código del curso: WHM-C



OBJETIVOS

El curso Interfaz Máquina para Centros de Trabajo tiene como objetivo ilustrar todos los comandos presentes en la pantalla de la interfaz hombre-máquina (HMI).
Un usuario final podrá dominar las distintas pantallas y los mandos individuales, con el fin de controlar adecuadamente la actividad productiva de un Centro de Trabajo Scm.



CONTENIDO

Pantalla principal - Ajustes - Semiautomático - Gestión de usuarios/turnos - Producción - Almacenes de herramientas - Utilidades - Mantenimiento - Lista de alarmas - Informe



DESTINATARIOS

Operador de máquinas y técnico de mantenimiento, Gerente de mantenimiento, Supervisor de línea



MODELOS MÁQUINA

Accord, Morbidelli, Pratix, Author



MODO DE SOLICITUD

E-learning



LENGUA

Español, Inglés



DURACIÓN

6 horas aproximadamente

PROGRAMACIÓN CAD/CAM CENTROS DE MECANIZADO

Código del curso: WMP-C



OBJETIVOS

El curso de programación Cad/Camè está diseñado potencialmente para cualquier profesional dedicado al uso de un software de programación Cad/Cam.

La formación se centra en la Suite Maestro CNC desarrollada por Scm Group para la programación de los Centros de Mecanizado, ilustrando la información básica necesaria para diseñar piezas, añadir rutas de herramienta y generar programas CN. Se abordarán temas de creación y edición de dibujos 2D, adición de operaciones de mecanizado a la geometría (fresado, taladrado, corte).

El curso es personalizable gracias a la adición posterior de módulos avanzados según el tipo de modelos comprados y los mecanizados de interés (ej. 3D, Nesting, etc).

Un participante en el curso de programación Cad/ Cam aprenderá las operaciones y secuencias de trabajo para iniciar la producción y podrá diseñar y realizar productos terminados a través de la suite Maestro.



CONTENIDO

Formación básica/avanzada sobre toda la suite CAD/CAM MAESTRO, que se planificará según las necesidades:

Maestro CNC Base - Maestro Nesting- Maestro Gabinete - Maestro 3D - X-CabOffice - XilogPlus - Maestro Pro View



DESTINATARIOS

Operador de máquinas y técnico de mantenimiento, Gerente de mantenimiento, Supervisor de línea



MODELOS MÁQUINA

Accord, Morbidelli, Pratix, Author



MODO DE SOLICITUD

En presencia (c/o campus- c/o cliente)
De forma remota (webinar)



LENGUA

Español, Inglés



DURACIÓN

En funedel /s curso/selección /s



Lijadoras

OPERADOR MÁQUINA CALIBRADORA/LIJADORA

Código del curso: WMO-L



OBJETIVOS

El curso operador para Máquinas Calibráticas-Lijadoras está concebido para el perfil de operador de producción de componentes de mobiliario y materiales semiacabados.

La formación se centra en los temas básicos de la tecnología de lijado, como los materiales, procesos y diversas configuraciones disponibles, profundizando en el uso y la programación de las lijadoras DMS SD.

Un operador podrá elegir la cinta abrasiva adecuada para el proceso requerido, realizar las operaciones necesarias para mantener la calidad de acabado requerida, evaluar cuándo el acabado obtenido no es coherente con esa solicitud, realizar acciones de mantenimiento rutinario en la maquinaria y ser capaz de gestionar de forma independiente toda la zona de trabajo.



CONTENIDO

Propósito del lijado en el proceso de producción, en el segundo mecanizado de la madera - Descripción de las lijadoras SCM DMC y los dispositivos más representativos - Tecnología de lijado (materiales/herramientas) - Puesta en marcha, parada y comprobación de funcionamiento de los dispositivos presentes en la máquina - Zona de trabajo, zonas de peligro y verificación de los dispositivos de seguridad - Descripción del panel operador (Modificación de los parámetros del proceso, Almacenamiento del programa de trabajo) - Utilización de la lijadora mediante pruebas prácticas de elaboración - Comprobación de las cualidades dimensionales del material procesado - Corrección de defectos ordinarios de producción



DESTINATARIOS

Operador de máquina



MODELOS MÁQUINA

DMCSD de cinta ancha, Sandya



MODO DE SOLICITUD

En presencia (c/o campus- c/o cliente)
De forma remota (webinar)



LENGUA

Español, Inglés



DURACIÓN

16h(estándar , variable a petición)

TÉCNICO DE MANTENIMIENTO MÁQUINAS CALIBRADORAS/ LIJADORAS

Código del curso: WMM-L



OBJETIVOS

El curso Mantenimiento para Máquinas calibradoras-Lijadoras, está concebido para los perfiles de técnico de mantenimiento de máquina y de responsable de mantenimiento de línea.

La formación se centra inicialmente en los temas básicos de la tecnología de lijado, como los materiales, los procesos y las diversas configuraciones disponibles, profundizando en el uso y la programación de una lijadora. En la segunda parte, se profundizarán y realizarán todas las actividades de mantenimiento ordinario y extraordinario previstas en una Lijadora Scm DMC.

Un Técnico de mantenimiento podrá hacerse cargo de una Lijadora Scm, poniendo en práctica las actividades de mantenimiento necesarias, pudiendo además emprender acciones predictivas para mantener constante el rendimiento de la maquinaria.

Un supervisor de línea será capaz de gestionar la planificación de las tareas de mantenimiento individuales, como un proceso clave para garantizar la máxima eficiencia de la maquinaria y toda la línea de producción.



CONTENIDO

Características generales, los usos de la máquina de calibración. La lijadora en la producción del componente de mobiliario - Automatización presente en la máquina - Uso de la máquina (Puesta en marcha, parada y comprobación de funcionamiento de los dispositivos presentes en la máquina, Área de trabajo, áreas de peligro y verificación de los dispositivos de seguridad, Sustitución de las cintas abrasivas) - Pruebas prácticas de mecanizado - Uso de la interfaz operador - Mantenimiento programado - Búsqueda de fallos - Mantenimiento extraordinario.



DESTINATARIOS

Técnico de mantenimiento, Gerente de mantenimiento, Supervisor de línea



MODELOS MÁQUINA

DMCSD de cinta ancha, Sandya



MODO DE SOLICITUD

En presencia (c/o campus- c/o cliente)
De forma remota (webinar)



LENGUA

Español, Inglés



DURACIÓN

24 horas (estándar, variable bajo petición)



Taladradoras

OPERADOR MÁQUINA SOLUCIONES DE TALADRO CNC

Código del curso: WMO-F



OBJETIVOS

El curso operador para Soluciones de Perforación CNC está diseñado para el perfil de operador de producción de carpintería.

La formación se centra en los temas básicos de la tecnología de los centros de perforación, incluyendo la perforación, fresado, espiga, herramientas, materiales y aplicaciones finales, profundizando en el uso de un centro de mecanizado de perforación Scm.

Un operador será capaz de perforar y fresar paneles utilizando los programas existentes, verificar la conformidad de las piezas, realizar acciones de mantenimiento ordinario y ser capaz de gestionar de forma autónoma toda la zona de trabajo.



CONTENIDO

Propósito de la perforación dentro del proceso de producción, en el segundo procesamiento de la madera - Descripción general de los centros de perforación CNC y sus dispositivos más representativos - Tecnologías de perforación/fresado (materiales/herramientas) - Puesta en marcha, parada y comprobación de funcionamiento de los dispositivos presentes en la máquina - Zona de trabajo, zonas de peligro y comprobación de los dispositivos de seguridad - Utilización de la interfaz HMI - Estructura de software e interfaz tabletstyle - Modo de trabajo (manual, automático, mdi) - Almacén de herramientas - Maestro CNC (Configuración de las características de las herramientas) - Mantenimiento ordinario - Utilización de la maquinaria mediante pruebas prácticas de mecanizado



DESTINATARIOS

Operador de máquina



MODELOS MÁQUINA

Morbidelli CX, UX



MODO DE SOLICITUD

En presencia (c/o campus- c/o cliente)
De forma remota (webinar)



LENGUA

Español, Inglés



DURACIÓN

16h(estándar , variable a petición)

TÉCNICO DE MANTENIMIENTO SOLUCIONES DE TALADRO CNC

Código del curso: WMM-F



OBJETIVOS

El curso Mantenimiento para Soluciones de Perforación, está concebido para los perfiles de técnico de mantenimiento de máquina y de responsable de mantenimiento de línea.

La formación se centra en los temas básicos de la tecnología de centros de perforación CNC, incluyendo la perforación, fresado, punzonado, herramientas, materiales y aplicaciones finales, profundizando en el uso de un centro de mecanizado de perforación Scm. En la segunda parte, se profundizarán y ejecutarán todas las actividades de mantenimiento ordinario y extraordinario inherentes a este tipo de maquinaria.

Un técnico de mantenimiento será capaz de utilizar un centro de perforación CNC Scm utilizando los diferentes modos de operación, realizar acciones de mantenimiento ordinario y extraordinario, así como tomar acciones predictivas para mantener constante el rendimiento de la maquinaria ; gestionando de forma independiente toda la zona de trabajo

Un supervisor de línea será capaz de gestionar la planificación de las tareas de mantenimiento individuales, como un proceso clave para garantizar la máxima eficiencia de la maquinaria y toda la línea de producción.



CONTENIDO

Propósito de la perforación dentro del proceso de producción, en el segundo procesamiento de la madera (bases) - Descripción general de los centros de perforación CNC y sus dispositivos más representativos - Inicio, parada y verificación de funcionamiento de los dispositivos presentes en la máquina - Área de trabajo, áreas de peligro y verificación de dispositivos de seguridad - Uso de interfaz HMI - Estructura de software e interfaz tabletstyle - Modo de trabajo (manual, automático, mdi) - Almacén de herramientas (brocas de perforación , fresas, cuchilla 0-90)

Maestro CNC (programas de diagnóstico) - Informe de producción - Mantenimiento programado, diagnóstico básico - Mantenimiento extraordinario, diagnóstico avanzado - Conocimiento de los dispositivos específicos de la máquina (Mandril principal, Grupo Hoja, Grupos de perforación, Grupo Espinatura) - Copia de seguridad y restauración de los programas informáticos de las máquinas - Utilización del centro de trabajo de perforación mediante pruebas prácticas de mecanizado



DESTINATARIOS

Técnico de mantenimiento, Gerente de mantenimiento, Supervisor de línea



MODELOS MÁQUINA

Morbidelli CX, UX



MODO DE SOLICITUD

En presencia (c/o campus- c/o cliente)
De forma remota (webinar)



LENGUA

Español, Inglés



DURACIÓN

16h(estándar , variable a petición)

INTERFAZ PANEL MÁQUINA SOLUCIONES CNC DE TALADRO

Código del curso: WHM-F



OBJETIVOS

El curso Interfaz Máquina para Centros de Trabajo tiene como objetivo ilustrar todos los comandos presentes en la pantalla de la interfaz hombre-máquina (HMI).
Un usuario final podrá dominar las distintas pantallas y los mandos individuales, con el fin de controlar adecuadamente la actividad productiva de un Centro de Trabajo Scm.



CONTENIDO

Pantalla principal - Ajustes - Semiautomático - Gestión de usuarios/turnos - Producción - Almacenes de herramientas - Utilidades - Mantenimiento - Lista de alarmas - Informe



DESTINATARIOS

Operador de máquinas y técnico de mantenimiento, Gerente de mantenimiento, Supervisor de línea



MODELOS MÁQUINA

Morbidelli CX, UX



MODO DE SOLICITUD

E-learning



LENGUA

Español, Inglés



DURACIÓN

40recirca

PROGRAMACIÓN CAD/CAM SOLUCIONES DE TALADRO

Código del curso: WMP-F



OBJETIVOS

El curso de programación Cad/Camè está diseñado potencialmente para cualquier profesional dedicado al uso de un software de programación Cad/Cam.

La formación se centra en el Cad/ CamMaestro específico para soluciones de perforación CNC. La formación se centra en la Suite Maestro desarrollada por Scm Group para la programación de los Centros de Trabajo, ilustrando la información básica necesaria para diseñar piezas, añadir rutas de herramienta y generar programas CN. También se abordarán temas de creación y edición de dibujos 2D, adición de operaciones de mecanizado a la geometría.

Un participante en el curso de programación Cad/Cam, una vez que haya aprendido las operaciones y secuencias de trabajo necesarias para iniciar la producción del centro de mecanizado, podrá realizar operaciones de perforación en productos terminados a través de la suite Maestro.



CONTENIDO

Instalación Maestro CNC y Maestro Active con configuración de máquina - tooleditor para puntas - preparación de las cabezas operadoras - ejercicios de programación para taladros, canales - comandos cad con ejercicios de fresado y bolsillos - Maestro apps, tecnologías, subprogramas e importación DXF - perfiles de velocidad de avance para perforación- uso de Maestro Active en ejecución simulada, programa (simple, doble auto y doble panel) - Herramientas-comandos MDI



DESTINATARIOS

Operador de máquinas y técnico de mantenimiento, Gerente de mantenimiento, Supervisor de línea



MODELOS MÁQUINA

Morbidelli CX, UX



MODO DE SOLICITUD

En presencia (c/o campus- c/o cliente)
De forma remota (webinar)



LENGUA

Español, Inglés



DURACIÓN

16 horas (estándar, variable bajo petición)



Máquinas para Carpintería

OPERADOR DE MÁQUINA - MÁQUINAS PARA CARPINTERÍA

Código del curso: WMO-J



OBJETIVOS

El curso operador para máquinas para carpintería está diseñado para el perfil de operador de producción de carpintería. La formación se centra en el uso de máquinas tradicionales para trabajar la madera, como sierras, cepillos, toupies. Un operador podrá utilizar las máquinas de forma segura, realizar acciones de mantenimiento rutinario y ser capaz de gestionar de forma independiente toda la zona de trabajo.



CONTENIDO

Descripción de la gama Producto - Características técnicas de las máquinas y modalidades de elaboración - Pruebas prácticas y uso de la máquina - Formación sobre el uso del panel de control - Instrucciones operativas sobre el correcto mantenimiento ordinario de las máquinas (limpieza, lubricación y registros debidos al desgaste) - Análisis y solución de pequeñas averías.



DESTINATARIOS

Operador de máquina



MODELOS MÁQUINA

Gama L'Invencibile, gama NOVA, gama Minimax, gama CLASS



MODO DE SOLICITUD

En presencia (c/o campus- c/o cliente)
De forma remota (webinar)



LENGUA

Español, Inglés



DURACIÓN

16h (estándar , variable a petición)

Maestro connect

MAESTRO CONNECT

Código del curso: WHM-I



OBJETIVOS

Conocer y comprender la estructura, cada función individual de Maestro Connecte de los servicios digitales proporcionados



CONTENIDO

Servicios habilitados para tecnologías digitales -Arquitectura y clave de usuario- Userweb app(smartmachine , smartanalytics , smartmaintenance) - equipamientos hardware y software



DESTINATARIOS

Operador de máquinas y técnico de mantenimiento, Gerente de mantenimiento, Supervisor de línea



MODELOS MÁQUINA

Todas las memorias Scm preparadas con Maestro Connect



MODO DE SOLICITUD

E-learning



LENGUA

Inglés



DURACIÓN

2h

MODALIDADES DE INSCRIPCIÓN

Escriba un correo electrónico a **trainingservice@scmgroup.com** indicando el código del curso que figura en cada ficha



Una vez compartidos los objetivos, los requisitos y la duración de la formación, recibirá toda la información sobre su curso junto con la documentación necesaria para la inscripción y, en el caso de formación en nuestras instalaciones, todos los consejos para la planificación de su viaje.



Service Training

Via Statale Marecchia, 5147826

Villa Verucchio (RN) - Italia

Mobile +39 342 6414558