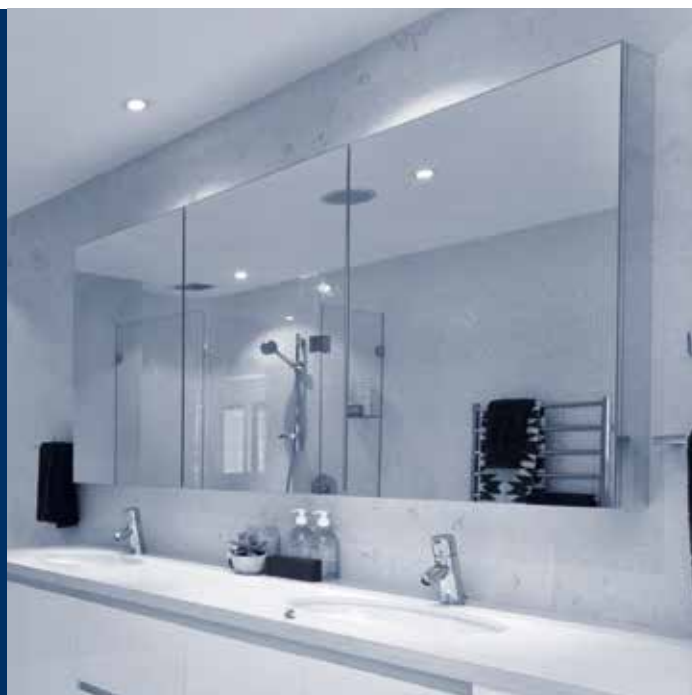


# brembana agil / brembana runner

Banchi da taglio  
*Cutting tables*



CMS fa parte di SCM Group, leader mondiale nelle tecnologie per la lavorazione di una vasta gamma di materiali: legno, plastica, vetro, pietra, metallo e materiali compositi. Le società del Gruppo sono, in tutto il mondo, il partner solido e affidabile delle principali industrie manifatturiere in vari settori merceologici: dall'arredamento all'edilizia, dall'automotive all'aerospaziale, dalla nautica alle lavorazioni delle plastiche. SCM Group supporta e coordina lo sviluppo di un sistema di eccellenze industriali in tre grandi poli produttivi specializzati, impiegando più di 4.000 addetti e con una presenza diretta nei 5 continenti. SCM Group rappresenta nel mondo le più avanzate competenze nella progettazione e costruzione di macchine e componenti per le lavorazioni industriali.

*CMS is part of SCM Group, a technological world leader in processing a wide range of materials: wood, plastic, glass, stone, metal and composites. The Group companies, operating throughout the world, are reliable partners of leading manufacturing industries in various market sectors, including the furniture, construction, automotive, aerospace, ship-building and plastic processing industries. SCM Group coordinates, supports and develops a system of industrial excellence in 3 large highly specialized production centers employing more than 4,000 workers and operating in all 5 continents. SCM Group: the most advanced skills and know-how in the fields of industrial machinery and components.*

CMS SpA realizza macchine e sistemi per la lavorazione di materiali compositi, fibra di carbonio, alluminio, leghe leggere, plastica, vetro, pietra e metallo. Nasce nel 1969 da un'idea di Pietro Aceti con l'obiettivo di offrire soluzioni personalizzate e all'avanguardia, basate sulla profonda conoscenza del processo del cliente. Rilevanti innovazioni tecnologiche, generate da importanti investimenti in ricerca e sviluppo e acquisizioni di aziende premium, hanno consentito una crescita costante nei vari settori di riferimento..

*CMS SpA manufactures machinery and systems for the machining of composite materials, carbon fibre, aluminium, light alloys, plastic, glass, stone and metals. It was established in 1969 by Mr Pietro Aceti with the aim of offering customized and state-of-the-art solutions, based on the in-depth understanding of the customer's production needs. Significant technological innovations, originating from substantial investments in research and development and take-overs of premium companies, have enabled constant growth in the various sectors of reference.*

# brembana agil / brembana runner

<b>APPLICAZIONI</b> <i>APPLICATIONS</i>	4-5
<b>BREMBANA AGIL</b> <b>BENEFICI TECNOLOGICI</b> <i>TECHNOLOGICAL BENEFITS</i>	6-7
<b>BREMBANA RUNNER</b> <b>BENEFICI TECNOLOGICI</b> <i>TECHNOLOGICAL BENEFITS</i>	8-9
<b>BREMBANA RUNNER LINE</b> <b>BENEFICI TECNOLOGICI</b> <i>TECHNOLOGICAL BENEFITS</i>	10-11
<b>ACCESSORI</b> <i>ACCESSORIES</i>	12-13
<b>SOFTWARE</b> <i>SOFTWARE</i>	14-15



# APPLICATIONS



scale stairs porte doors facciate strutturali e finestre façades and windows forni e piani cottura ovens and hob top



specchi mirrors box doccia shower doors enclosures fotovoltaico photovoltaic tavoli tables



# BREMBANA AGIL

## TECHNOLOGICAL BENEFITS

Brembana Agil è il banco da taglio fisso con bracci di carico, a due assi interpolati e testa pivottante per il taglio di lastre di vetro piano rettilinee e sagomate con spessori da 3 a 25 mm.

- Sistema Gantry sull'asse Y, due motori brushless sincronizzati dal CN gestiscono il movimento della traversa abbattendo gli errori di posizionamento dovuti alle elasticità meccanica.
- Bracci attivabili pneumaticamente permettono un facile carico/scarico delle lastre di vetro più grandi, fino ad un peso massimo di 400 kg.
- Guide cilindriche con cremagliera integrata, rettificate e sottoposte a tempra, permettono maggiori velocità di taglio, fino a 160 m/min e una riduzione della rumorosità.

Brembana Agil is a fixed cutting table with loading arms, two interpolated axes and a pivoting head for cutting panes of straight and shaped flat glass with thickness ranging from 3 to 25 mm.

- Y-axis with a gantry system: two synchronized brushless motors with rack and pinion system manage the bridge movements and reduce the positioning errors due to mechanical elasticity.
- Pneumatic arms allow easy loading/unloading of bigger glass sheets, up to 400 kg weight.
- Rectified and tempered cylindrical guides with integrated rack, allow higher cutting speed, up to 160 m/min, with less noise.



La testa di taglio è dotata di singola testina pivottante standard o singola testina con asse "C" controllato con rotazione a 360° in continuo gestita dal CN (optional). La pressione di taglio e la regolazione della sua altezza sono gestite in automatico in funzione dello spessore del vetro

*Single pivoting cutting head or, as an option, "C" axis numerically controlled, and continuous 360° rotation. Cutting pressure and cutting head height adjustments are automatically managed in relation to glass thickness.*



Guide cilindriche con cremagliera integrata, rettificate e sottoposte a tempra, permettono maggiori velocità di taglio, fino a 160 m/min

*Cylindrical guides with integrated gauge line, rectified and tempered, enable higher cutting speed up to 160 m/min.*



Piano di lavoro costituito da pannelli di legno rettificato in grado di assicurare perfetta planarità, fondamentale per il taglio e troncaggio ottimali delle lastre di vetro

*Working table is made up of rectified wood structure to ensure long-lasting stability for an optimal cut and break out of glass sheets*



### BREMBANA AGIL: DATI TECNICI / TECHNICAL DATA

CORSA MASSIMA ASSI X-Y-C * AXES MAXIMUM STROKE X-Y-C *	4400 mm – 2600 mm – 360° 173 in – 102 in – 360°
CORSA UTILE DI TAGLIO X-Y USEFUL WORKING AREA	4250 mm – 2560 mm 167 in – 101 in
SPESSORI LAVORABILI WORKABLE THICKNESS	2 – 25 mm 1/13 in – 1 in
PRECISIONE E RIPETIBILITÀ ACCURACY AND REPEATIBILITY	± 0,20mm ±0,15mm
VELOCITÀ MASSIMA ED ACCELERAZIONE MAXIMUM SPEED AND ACCELERATION	160 m/min - 5 m/s <sup>2</sup> 530 ft/min - 16 ft/s <sup>2</sup>
PORTATA BRACCI DI CARICO/SCARICO MAXIMUM ARMS CAPACITY	400 Kg 882 lb
PESO WEIGHT	3500 Kg 7700 lb

\* Optional

# BREMBANA RUNNER

## TECHNOLOGICAL BENEFITS

Brembana Runner è il tavolo da taglio basculante a tre assi interpolati per il taglio rettilineo e sagomato di lastre di vetro piano con spessori da 2 a 25 mm.

- L'equipaggiamento elettrico ed elettronico è completamente integrato nel basamento. Questa soluzione permette un notevole risparmio di spazio, una semplicissima diagnosi di eventuali errori e una efficiente climatizzazione (climatizzatore optional).
- Sistema di ribaltamento motorizzato del piano di lavoro per l'ausilio al carico e scarico delle lastre di vetro in spazi ridotti, garantisce la massima durata della macchina, assoluta riduzione della manutenzione e movimento fluido.
- Turbina ad alta pressione che genera un cuscinio d'aria, regolabile su due livelli in funzione di dimensioni e peso della lastra di vetro, agevola l'operatore nella movimentazione delle lastre di vetro.
- Testa di taglio completamente progettata in CMS con gestione automatica della pressione di taglio in funzione dello spessore del vetro e regolazione del flusso d'olio secondo la velocità.
- Asse "C" controllato dal CN, fornito di serie, per la massima precisione nel taglio dei sagomati.

Brembana Runner is a tilting cutting table with three interpolated axes for straight and shaped cutting of flat glass plates with thickness ranging from 2 to 25 mm.

- Electrical and electronic equipment are completely integrated in the machine's basement. This solution saves floor space, assures a very easy diagnostic of potential errors, and provides the utmost air-conditioning system (air-conditioning system optional)
- Mechanical motorized tilting system of the work table makes it easy to load/unload glass sheets in small spaces and guarantees a long machine life, absolute reduction of maintenance and smooth movement.
- High pressure turbine that generates an air cushion simplifying the handling of glass sheets; the air cushion can be set in two positions, depending on glass dimensions and thickness.
- Cutting head completely engineered by CMS with automatic control of the cutting pressure depending on glass thickness and oil flow according to the cutting speed.
- "C" axis included in the standard supply, guarantees the highest accuracy in shaped cuts.



Il piano di lavoro è dotato di un sistema a cuscinio d'aria regolabile su due livelli in funzione di dimensioni e peso della lastra di vetro

*The work table is equipped with an air cushion which can be set in two positions, depending on glass dimensions and thickness.*



Sistema per il ribaltamento di tipo meccanico. Durante il ribaltamento del piano di lavoro viene in automatico comandata anche l'uscita dei piedini di carico,ata anche l'uscita dei piedini di carico

*Mechanical tilting system. The automatic exit of loading feet is commanded during the work table tilting.*



Armadio elettrico integrato al basamento

*Electrical cabinet integrated into the basement*

BREMBANA RUNNER: DATI TECNICI / TECHNICAL DATA		
MODELLO / MODEL	3.70	6.20
CORSA MASSIMA ASSI X-Y-C AXES MAXIMUM STROKE X-Y-C	4400 mm – 2600 mm – 360° 173 in – 102 in – 360°	6900 mm – 3350 mm – 360° 272 in – 132 in – 360°
CORSA UTILE DI TAGLIO X-Y USEFUL WORKING AREA	4250 mm – 2560 mm 167 in – 101 in	6790 mm – 3310 mm 267 in – 130 in
SPESSORI LAVORABILI WORKABLE THICKNESS	2 – 25 mm 1/13 in – 1 in	2 – 25 mm 1/13 in – 1 in
PRECISIONE E RIPETIBILITÀ ACCURACY AND REPEATIBILITY	± 0,20mm ±0,15mm	± 0,20mm ±0,15mm
VELOCITÀ MASSIMA ED ACCELERAZIONE MAXIMUM SPEED AND ACCELERATION	160 m/min - 5 m/s <sup>2</sup> 530 ft/min - 16 ft/s <sup>2</sup>	160 m/min - 5 m/s <sup>2</sup> 530 ft/min - 16 ft/s <sup>2</sup>
PESO WEIGHT	3500 Kg 7700 lb	5100 Kg 11250 lb

# BREMBANA RUNNER LINE

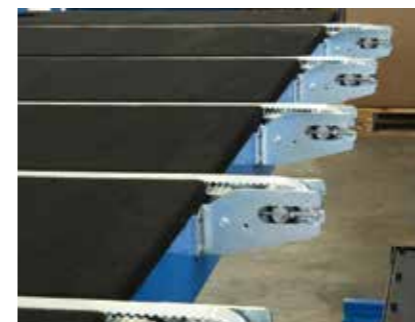
## TECHNOLOGICAL BENEFITS

Tavolo da taglio fisso con cinghie di trasporto vetro a tre assi interpolati per il taglio rettilineo e sagomato di lastre di vetro piano con spessori da 3 a 19 mm, normalmente in linea con caricatrice e banco di troncaggio.

- Il sistema a cinghie permette la movimentazione della lastra di vetro in automatico per tutte le fasi: alimentazione, posizionamento, lavorazione e scarico.
- Disponibilità di molteplici configurazioni di carico con possibilità di personalizzazione, tali da soddisfare le più diverse esigenze.
- Il taglio in linea, con carico, taglio e troncaggio, garantisce produttività nettamente superiori in quanto si evitano i tempi morti dovuti alle fasi di carico e scarico tipiche dei banchi da taglio ribaltanti.

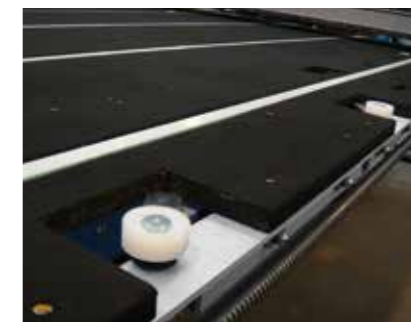
Fixed cutting table with glass transport belts, three interpolated axes for cutting panes of straight and shaped flat glass with thickness from 3 to 19 mm, normally in line with loader and cut off bench.

- The system with belts allows the automatic movement of glass sheets for every cycles: in-feeding, positioning, working and out-feeding.
- Wide range of loading configuration and customization, able to satisfy every customer's request.
- The cutting in-line with loading, cutting and unloading, allow to process higher quantities, avoiding losses of time compared to stand-alone cutting tables.



Cinghie di movimentazione vetro

*Belts for glass handling*



Accostatori laterali pneumatici

*Side pneumatic pusher*



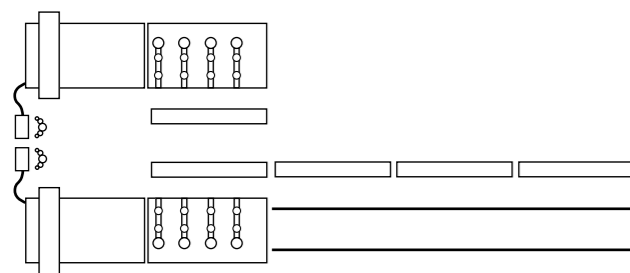
Caricatrice fissa o mobile, con singola o doppia stazione, per il carico automatico delle lastre di vetro poste in verticale

*Loader fixed or mobile, with single or double station, for automatic loading of the glass sheets placed vertically*

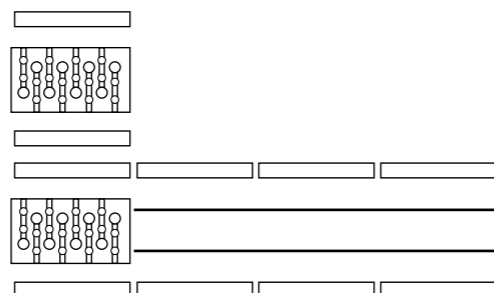


### ESEMPI DI CARICO / EXAMPLES FOR LOADING

DA 1 A 4 STAZIONI DESTRA O SINISTRA  
FROM 1 TO 4 STATIONS WITH LEFT OR RIGHT LOADING



DA 1 A 4 STAZIONI CON CARICO BILATERALE  
FROM 1 TO 4 STATIONS WITH DOUBLE SIDE LOADING



### BREMBANA RUNNER LINE: DATI TECNICI / TECHNICAL DATA

MODELLO / MODEL	3.70	6.20
CORSA MASSIMA ASSI X-Y-C AXES MAXIMUM STROKE X-Y-C	4400 mm – 2600 mm – 360° 173 in – 102 in – 360°	6900 mm – 3350 mm – 360° 272 in – 132 in – 360°
CORSA UTILE DI TAGLIO X-Y USEFUL WORKING AREA	4250 mm – 2560 mm 167 in – 101 in	6790 mm – 3310 mm 267 in – 130 in
SPESSORI LAVORABILI WORKABLE THICKNESS	2 – 19 mm 1/13 in – 3/4 in	2 – 19 mm 1/13 in – 3/4 in
PRECISIONE E RIPETIBILITÀ ACCURACY AND REPEATABILITY	± 0,20mm ±0,15mm	± 0,20mm ±0,15mm
VELOCITÀ MASSIMA ED ACCELERAZIONE MAXIMUM SPEED AND ACCELERATION	160 m/min - 5 m/s <sup>2</sup> 530 ft/min - 16 ft/s <sup>2</sup>	160 m/min - 5 m/s <sup>2</sup> 530 ft/min - 16 ft/s <sup>2</sup>
PESO WEIGHT	dipende dalla configurazione according to the configuration	

# ACCESSORIES

Rilevatore di sagome montato a lato della testa di taglio con lettore ottico e software dedicato per la traduzione degli archi e delle rette

*Shape reading system mounted at the side of the cutting head with optical shape reader and dedicated software for the translation of arcs and straight lines*

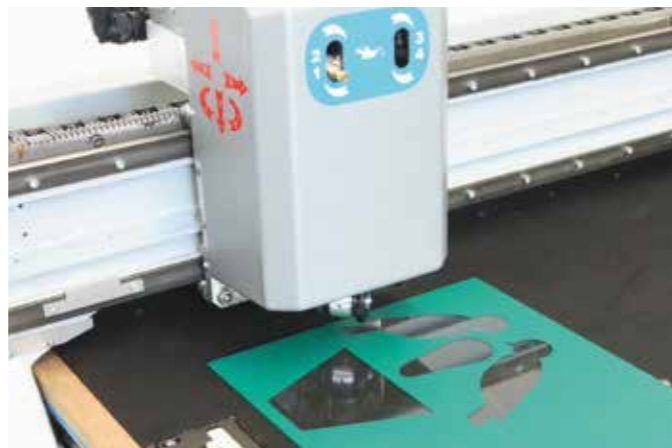


Sistema per la rimozione del basso emissivo (low-e) con mola frontale dedicata

*System for low-e removal with a peripheral wheel*

Taglio del vinile

*Cutting of the vinyl*



Funzione doppio zero per il taglio di vetri laminati con utile di taglio del laminato (opzionale disponibile solo per Brembana Runner)

*Double-zero function for cutting laminated glass (Optional available only for Brembana Runner)*

Ventose per la movimentazione delle lastre di vetro (opzionale disponibile solo per Brembana Agil / Brembana Runner)

*Suction cups for handling glass sheets (optional available only for Brembana Agil / Brembana Runner)*



Etichettatrice per stampare ed applicare sui singoli pezzi tagliati un barcode contenente le informazioni utili all'operatore (opzionale disponibile solo per Brembana Runner / Brembana Runner Line)

*Labeling machine for printing and fixing on the single cut pieces a barcode with useful information for the operator (optional available only for Brembana Runner / Brembana Runner Line)*

Quattro testine per la gestione in automatico del taglio di differenti spessori (opzionale disponibile solo per Brembana Runner / Brembana Runner Line)

*Four heads for automatic management of different glass thickness cut (optional available only for Brembana Runner / Brembana Runner Line)*



Mola periferica per la rimozione del basso emissivo ad alta velocità (opzionale disponibile solo per Brembana Runner / Brembana Runner Line)

*Peripheral wheel for high speed low-e removal (optional available only for Brembana Runner / Brembana Runner Line)*

# BREMBANA AGIL / BREMBANA RUNNER SOFTWARE



## SOFTWARE DI PROGRAMMAZIONE

OPTIMA Software è la soluzione software CAD/CAM più avanzata e specializzata per il taglio del vetro con le macchine CMS Brembana: e' in grado di offrire una gamma completa di applicazioni per rispondere positivamente ad ogni richiesta del mercato, così come ad ogni specifica esigenza del cliente

## PROGRAMMING SOFTWARE

OPTIMA Software is the most advanced and specialized CAD/CAM software solution for the cut of flat glass with CMS Brembana machines: it offers a complete range of applications to meet any requirements of the glassworks market and to satisfy all end-customer needs.

## Opti-way CAD

### SISTEMI SOFTWARE AVANZATI PER LA PROGRAMMAZIONE DA UFFICIO

Il software OPTY-WAY CAD è specificamene studiato per la gestione del lavoro da ufficio e include:

- una chiave OPTY-WAY CAD per il lavoro in ufficio
- una chiave EDIT-WAY CAD per la gestione del bordo macchina

Alle funzionalità di EDIT-WAY CAD si aggiungono la possibilità di introdurre manualmente o in automatico i dati di taglio o di portafoglio ordini, creazione e modifica di etichette e bar code, gestione del magazzino vetri, ecc.

Sono inoltre disponibili moduli software avanzati specificamente studiati per la gestione da ufficio della singola macchina, di tutto il parco macchine o dell'intera produzione.

## Opti-way CAD

### ADVANCED SOFTWARE SYSTEMS FOR THE PROGRAMMING IN OFFICE

The software OPTY-WAY CAD is specifically engineered for the office management of the work and includes:

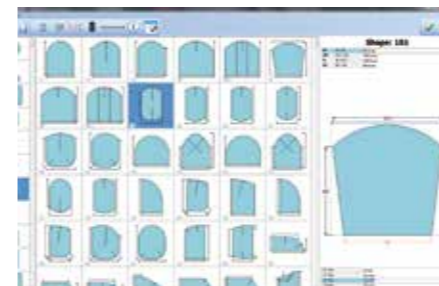
- one software key OPTY-WAY CAD for the office working;
- one software key EDIT-WAY CAD for the working on board the machine.

It adds to EDIT-WAY CAD functions the possibility to enter cutting or order portfolio data manually or automatically and to prepare data for production, create labels and bar-codes, manage glass warehouse, etc. Are furthermore available advanced modules for the office management of the single machine, rolling stock of machines or the complete production.



## Edit-way CAD

### SOFTWARE DI OTTIMIZZAZIONE PER LA PROGRAMMAZIONE A BORDO MACCHINA



Modulo Geo Way - Libreria di figure parametriche garantisce qualità e velocità di messa in produzione

*Geo Way module – Is a library of parametrical shapes guarantees quality and fast set up of the production*



Gestione di sagome anche complesse per il taglio del vinile

*Management of shapes, even complex, for the vinyl cut*

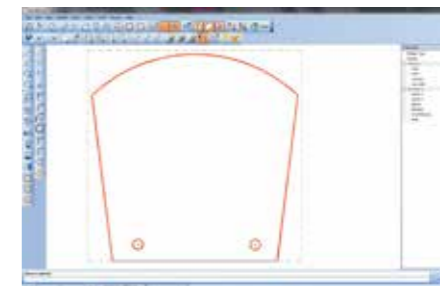


Creazione di ottimizzazioni in base alla lista di pezzi da tagliare con possibilità di apportare manualmente qualsiasi tipo di variazione desiderata

*Creation of optimisations according to the list of glass to be cut and possibility to apply manually every changing needed*

## Edit-way CAD

### OPTIMIZATION SOFTWARE FOR THE PROGRAMMING ON BOARD THE MACHINE



Modulo CAD Way – CAD bidimensionale per il disegno libero di sagome; import/export file .dxf ed altri formati grafici diffusi nel settore

*CAD Way module – bi-dimensional CAD for the free shape drawing; import/export of .dxf files and other graphic files prevalent in glass processing*



Acquisizione del profilo di dime tramite il rilevatore di sagome e possibilità di modifica a piacimento

*Detection of templates edge with shape reading systems and possibility of modification as needed*



Possibilità di consultare a video dati riassuntivi e di riepilogo come consuntivi dell'ottimizzazione, quantità sfridi per ogni lastra, ecc.

*Summarizing data monitor consulting like final statement of the optimisation, quantity of scraps for each glass sheet, etc.*





**C.M.S. SPA**  
via A. Locatelli, 123 - 24019 Zogno (BG) - IT  
Tel. +39 0345 64111  
[info@cms.it](mailto:info@cms.it)  
[cms.it](http://cms.it)

a company of **scm**group

I dati tecnici non sono impegnativi e possono essere modificati da CMS senza preavviso.  
Technical data are not binding and may be changed by CMS without prior notice.