



Maestro edgestore manager

Edge under control

Maestro edgestore manager

è il software che permette di gestire tutte le bobine di bordi dell'azienda avendo sempre sotto controllo il consumo e l'ubicazione.

Gestisce tutta l'anagrafica dei bordi, la posizione nei vari magazzini ed è in grado di scambiare dati con i sistemi gestionali della azienda (es. MES) per una visione costante della quantità disponibile.

Può essere connesso con tutte le bordatrici dell'azienda.

I TUOI VANTAGGI



SEMPLICE

In un colpo d'occhio tutte le informazioni che ti servono sui bordi che hai in azienda.



EFFICIENTE

Sai sempre quanto bordo hai grazie al calcolo automatico della lunghezza del bordo lavorato fornito direttamente dalla bordatrice.



VELOCE

Minor tempo nel trovare il bordo grazie all' App E-EDGE che ti permette di sapere sempre dove si trova.



CONNESSO

Connettività con i software della tua azienda per una gestione organizzata dei bordi (protocollo di comunicazione api-rest).



SMART

Adattabile ai magazzini bordo dei clienti, con la Web-App DB-EDGE possiamo simulare i layout esistenti e gestire contemporaneamente i vari magazzini presenti in azienda.

COME FUNZIONA

Anagrafica bordo e deposito in magazzino



**Inserimento
dati**

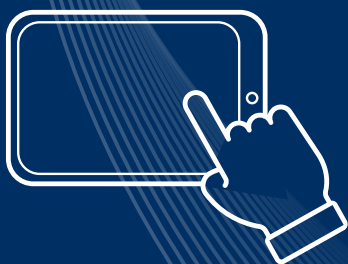


**Applicazione
etichetta identificativa
su bobina**



**Carico bobina
in magazzino**

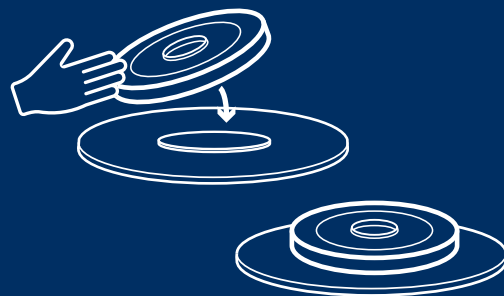
Ricerca bobina ed attrezzaggio bordatrice



**Ricerca
bobina**



**Prelievo
bobina**



**Caricamento bobina
su bordatrice**

Lavorazione con calcolo automatico del consumo



**Lavorazione
con calcolo
consumo bordo**



**Scarico
bobina**



**Assegnazione
ubicazione magazzino**





Maestro edgestore manager

COSA COMPRENDE

- Mini-PC per gestione database
- Web-app **DB-EDGE** per gestione anagrafica bordi
- App **E-EDGE** per gestione magazzini bordo installabile su tablet (Android o IOS)
- Stampante portatile per etichette bobine

