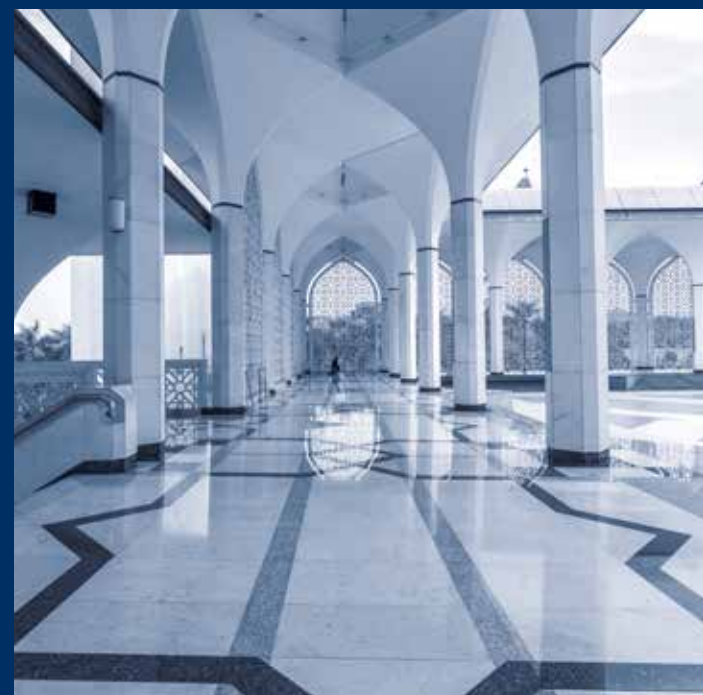
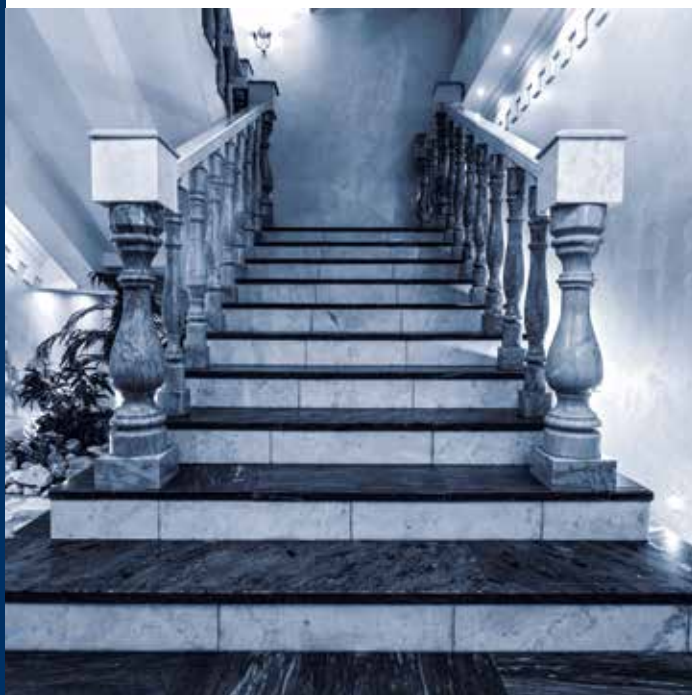


brembana kosmos jet

Kombimaschine Säge mit wasserstrahl



CMS ist Teil der SCM Gruppe, einem Technologie Weltmarktführer bei der Bearbeitung von einer Vielzahl von Materialien, wie z.B. Holz, Plastik, Glas, Stein, Metall und Kompositmaterialien. Die weltweit agierenden Einzelunternehmen der Gruppe sind verlässliche Partner von führenden Industrieh Herstellern in verschiedensten Märkten, wie z.B. der Möbelindustrie, Automobilbau, Aerospace, Schiffsbau und der plastikverarbeitenden Industrie. Die SCM Gruppe koordiniert, unterstützt, entwickelt und fertigt Ihre Produkte in 3 großen, hoch technologisierten, Produktionsstandorten und agiert auf 5 Kontinenten mit Hilfe von mehr als 4.000 Angestellten. Die SCM Gruppe, fortgeschrittensten Know-How im Bereich des industriellen Maschinenbaus und Sonderkomponenten.

CMS SpA produziert Maschinen und Anlagen für die Bearbeitung von Verbund- und Kohlefaserwerkstoffen, Aluminium, Leichtmetallen, Kunststoffen, Glas, Steinen und Metallen. Das Unternehmen wurde 1969 von Herrn Pietro Aceti mit dem Ziel gegründet, den Kunden maßgeschneiderte und hochmoderne Lösungen anzubieten, die auf einem außerordentlichen Verständnis ihrer Produktionsanforderungen basieren. Das stetige Wachstum von CMS in den einzelnen Bereichen entspringt bedeutenden technologischen Innovationen. Sie sind der Ertrag aus umfangreichen Investitionen in Forschung und Entwicklung sowie aus Übernahmen von Premiumunternehmen.



CMS Stone Technology bietet richtungsweisende Lösungen für die Bearbeitung von Marmor, Natursteinen und Verbundsteinen an. Unter dem Markennamen Brembana Machine produzierte CMS Stone Technology in den 80er Jahren unter Führung des Gründers Pietro Aceti als erster Hersteller ein Bearbeitungszentrum für Steinarbeiten. **CMS Stone Technology** steht seinen Kunden seit jeher als zuverlässiger Technologiepartner beim Entwickeln einzigartiger Lösungen für das Bauwesen, die Architektur, die Innen- und Außendekoration und überall dort zur Verfügung, wo Stein- und Marmorprodukte eingesetzt werden.

brembana kosmos jet

ANWENDUNGEN	4-5
BREMBANA KOSMOS JET TECHNOLOGISCHE VORTEILE	6-7
ZUBEHÖR	8-13
OPTIONEN	14-15
SOFTWARE	16-17
ABMESSUNGEN UND TECHNISCHE DATEN	18-19
CMS CONNECT SOFTWARE	20-21 22-23



ANWENDUNGEN



Innenausbau | Küchenplatten | Einlegearbeiten und Mosaik | Treppen und Handläufe



Grabmale | Aussenanwendungen und Street art | Architektur und Massivbearbeitungen



Concrete.

Lasting.

Efficient.

Valiant.

Easy.

Robust solutions.

CLEVER machines for amazing results.

Kombimaschine Säge mit wasserstrahl

BREMBANA KOSMOS JET

TECHNOLOGISCHE VORTEILE

5-ACHSEN CNC KOMBINATIONS-BRÜCKENSÄGE IN MONOBLOCKBAUWEISE

Neue Generation einer vollständig durch CNC-Steuerung gemanagten 5-Achsen-Brückensäge.

Die kompakte und leicht zu installierende Maschine benötigt kein Fundament, so dass ihr Aufstellungsort auch problemlos geändert werden kann. Die Maschine ist mit einem Abrasiv-Wasserstrahlschneidkopf, der in Kombination mit dem Sägeblatt das automatische Schneiden von Natur- und Verbundsteinplatten ermöglicht, selbst wenn abwechselnde Schnitte oder Innenwinkel ausgeführt werden müssen. Die Maschine ist ideal für Betriebe die, Naturstein-, Verbund- und Keramikplatten bearbeiten.

Die bis zu 8 Tonnen schwere Maschine garantiert Robustheit und Steifigkeit für die Fertigung von:

- Küchenplatten
- Waschbeckenplatten
- Wandverkleidungsplatten (innen und außen)
- Fußböden
- Schwellen, Treppen und Fensterbänke
- Städtebauliche Ausstattungen



WICHTIGE VORTEILE FÜR DEN KÄUFER

- + **Eine Vielzahl an Bearbeitungen:** Mit einem Arbeitstisch von 4.000 x 2.350 mm, der über 17% mehr Platz gegenüber vergleichbaren Maschinen bietet, gibt es keine praktischen Grenzen bei der Bearbeitung verschiedenster Materialien.
- + **Das Maschinenrahmen aus pulverbeschichtetem:** feuerverzinkten Stahl und die Arbeitswanne aus Edelstahl bürden für maximalen Schutz gegen Rost.
- + **Die Baugröße der Maschine beträgt:** nur 36,5 m², was sie zur Maschine mit dem geringsten Raumbedarf in dieser Kategorie macht.
- + **Durch den Arbeitstisch aus plangefrästem Gummibelag:** mit 4 Kippgabeln mit einer Höhe vom Boden von nur 380 mm wird das Laden von Rohplatten zum Kinderspiel.

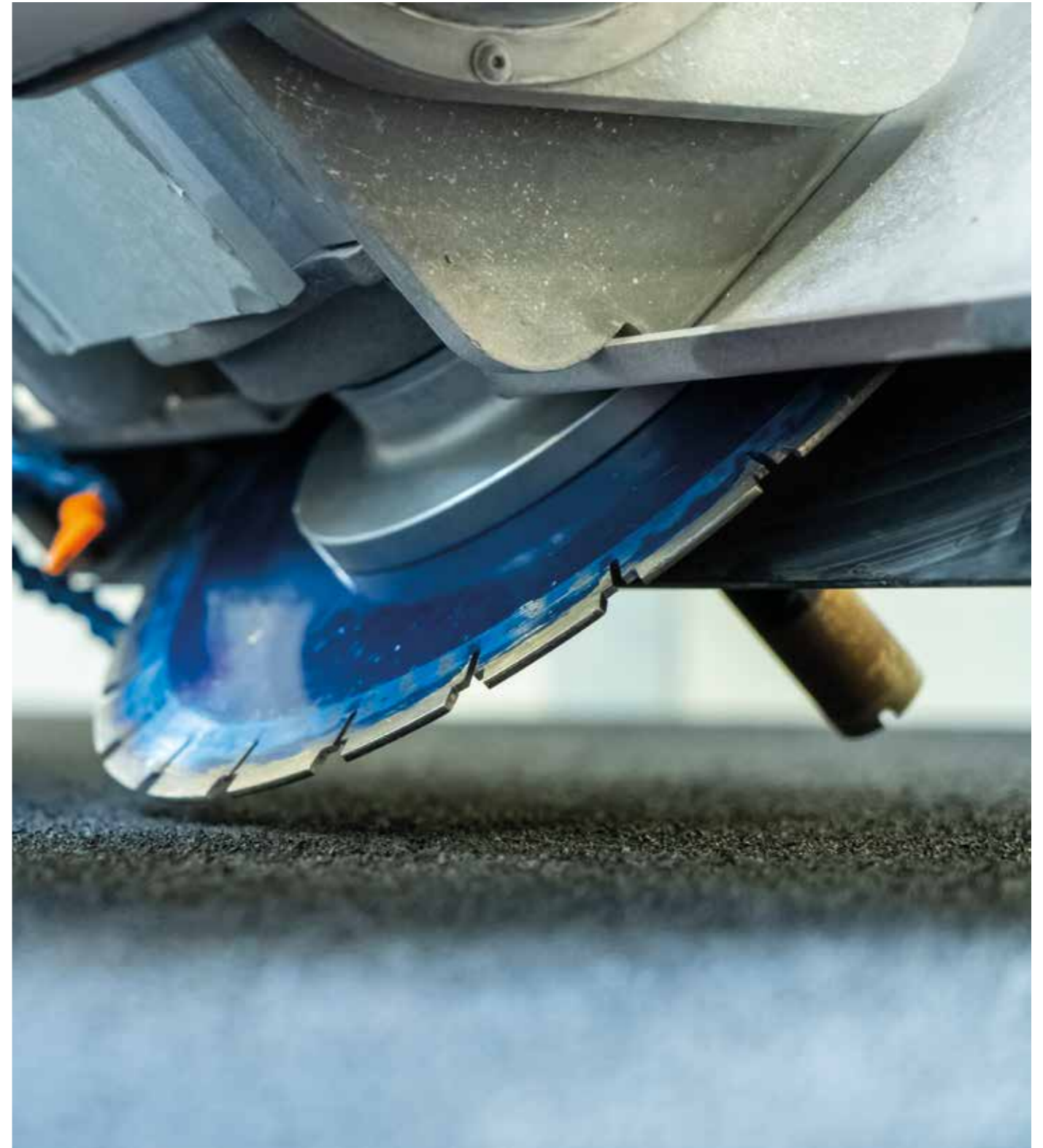
STANDARDZUBEHÖR



WERKBANK mit 4 Kippgabeln (optional, mit maximaler Tragfähigkeit bis 800 kg) und Abmessungen 4.000 x 2.350 mm; der Arbeitstisch besteht aus geschliffenem Gummi



PC PANEL mit 21" Touch-Screen Monitor



SÄGEMOTOR mit Frequenzumrichter erlaubt die Regulierung der Drehzahl von 0-5.000 U/min. Werkzeuganschluss zur Nutzung von Diamantwerkzeugen wie z.B. Fingerfräsern und Bohrern. Der Werkzeugwechsel ist manuell

STANDARDZUBEHÖR

VAKUUMMANIPULATOR, Erlaubt die automatische Versetzung von Werkstücken bis 300 kg. Minimiert den Verschnitt ohne die Maschine stoppen und erhöht die Produktivität. Einsetzbar bis Sägeblatt bis Durchmesser 625 mm

VORTEILE:

- Einfach zu Verwenden, auch von Bedienern ohne Erfahrung
- Entscheidende Minimierung der Bearbeitungszeiten
- Automatische Bearbeitungen
- Das funktionale Design gewährleistet eine Minimierung der erforderlichen Wartungsarbeiten
- Hilfefunktion verfügbar um den Bediener bei jedem Bearbeitungsschritt zu unterstützen



WERKSTÜCKDICKEMESSUNG zur automatischen Erfassung der Materialstärke



STANDARDZUBEHÖR

SCHNEIDKOPF AWJ MIT 5 ACHSEN, der in Kombination mit dem Taster für die Plattenstärke eine perfekte Schnittkontinuität mit der Diamantscheibe sowie Bearbeitungen mit 45°-Winkel garantiert, die mit der Scheibe allein nicht erreicht werden können.



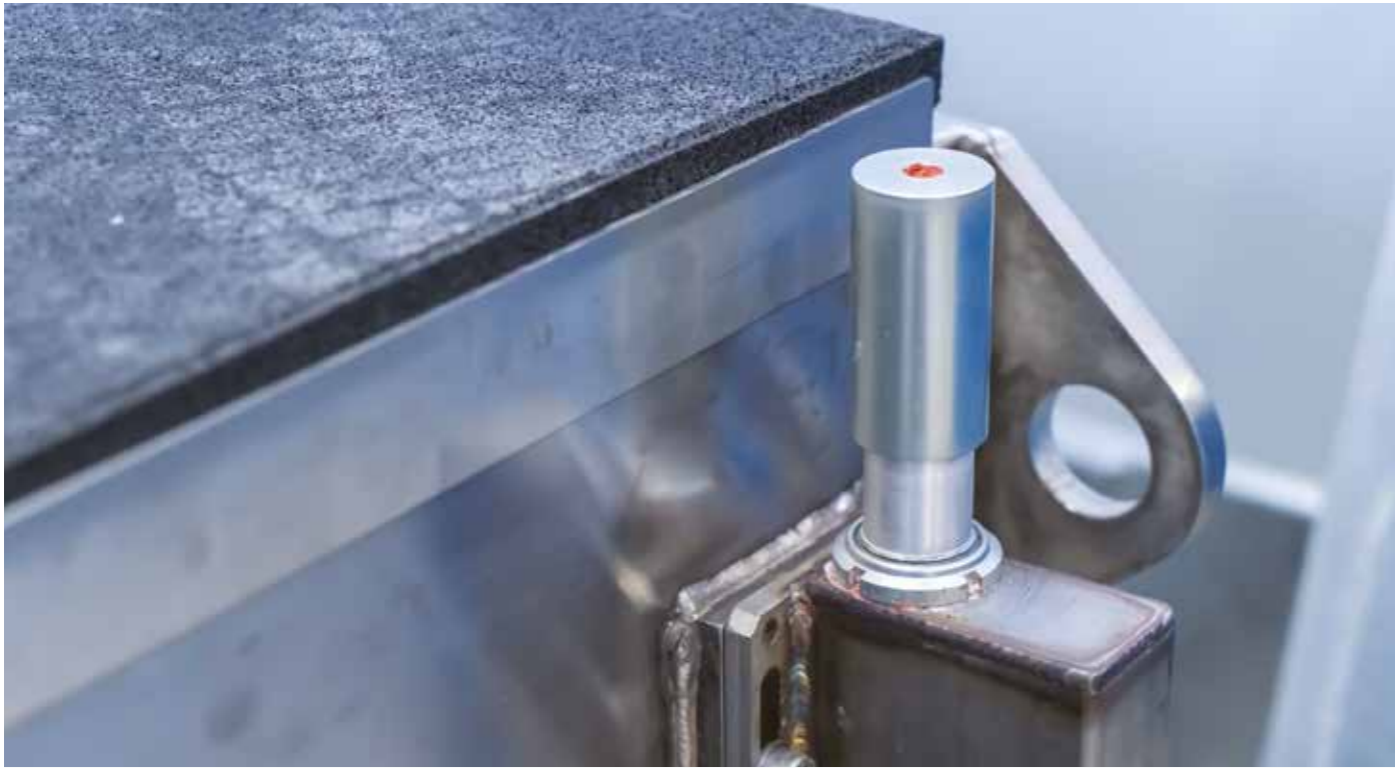
ELEKTRONISCHE DOSIEREINHEIT zur automatischen Kontrolle der Abrasivzufuhr. Wenn der Schleifmittelfluss aus irgendeinem Grund unterbrochen wird, stoppt das System den automatischen Schneidvorgang und verhindert somit Beschädigungen des Werkstückes. Mit der Anbringung eines Vakuumsensors an der Mischkammer wird der dauerhafte Zufluss des Abrasivmittels überwacht und dadurch der schadenfreie Betrieb der Anlage gewährleistet



UNTER DRUCK STEHENDER ABRASIVBEHÄLTER mit 330 kg Fassungsvermögen, ausgestattet mit zwei Tanks: einem mit 330 kg Fassungsvermögen und einem weiteren - mit Druck beaufschlagt - zur Versorgung des Schneidkopfes (Sanddosator)



OPTIONEN



WERKZEUGVERMESSUNG zur automatischen Erfassung des Durchmessers des Sägeblattes oder der Länge von Bohrern oder Fräsern



KAMERA: Werkstückerkennung auf dem Arbeitstisch. Schnellere Erfassung der Position des Stückes auf dem Tisch und Feststellung von Fehlstellen auf der Rohplatte



BLATTSCHÄRFSTATION ZUM ABRICHTEN des Sägeblattes, aktiviert über das Bedienpult



HOCHDRUCKPUMPE UND ELEKTRISCHE HOCHDRUCKPUMPE

BREMBANA KOSMOS JET SOFTWARE

SOFTWARE: CMS ACTIVE SAW

Die komplette Software wurde von CMS entwickelt um alle typischen Arbeitsprozesse des Marktes auf effizienteste Weise zu bewältigen:

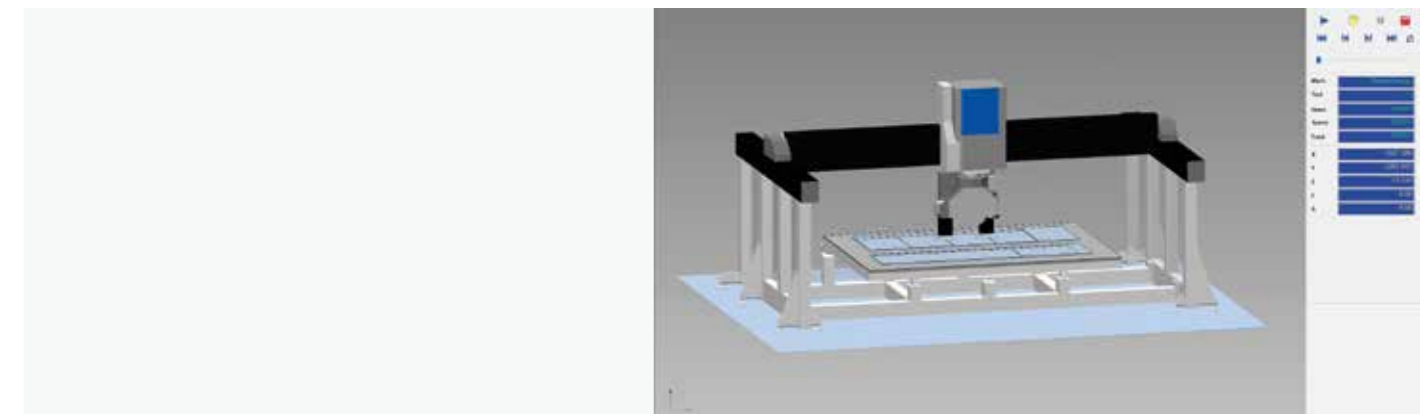
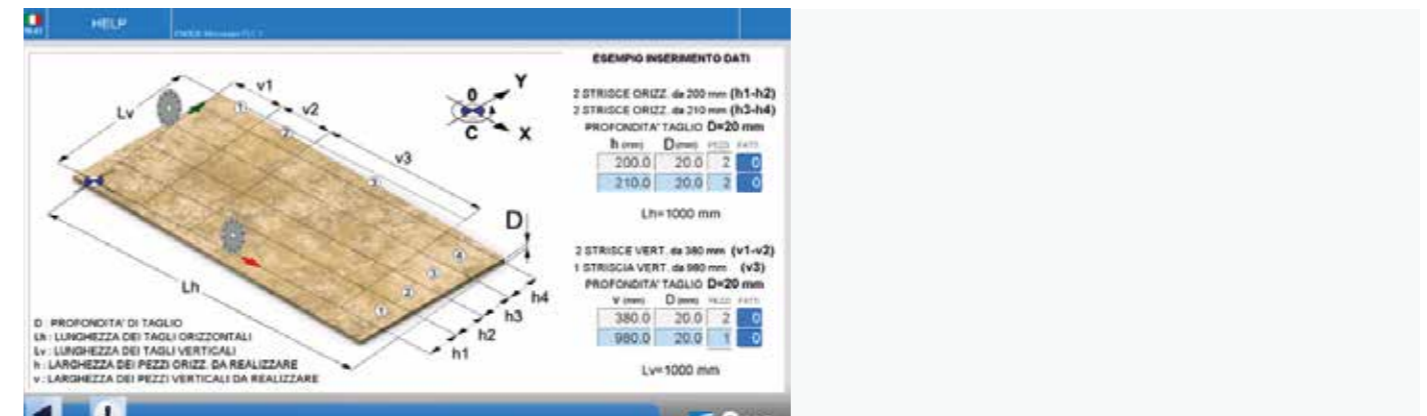
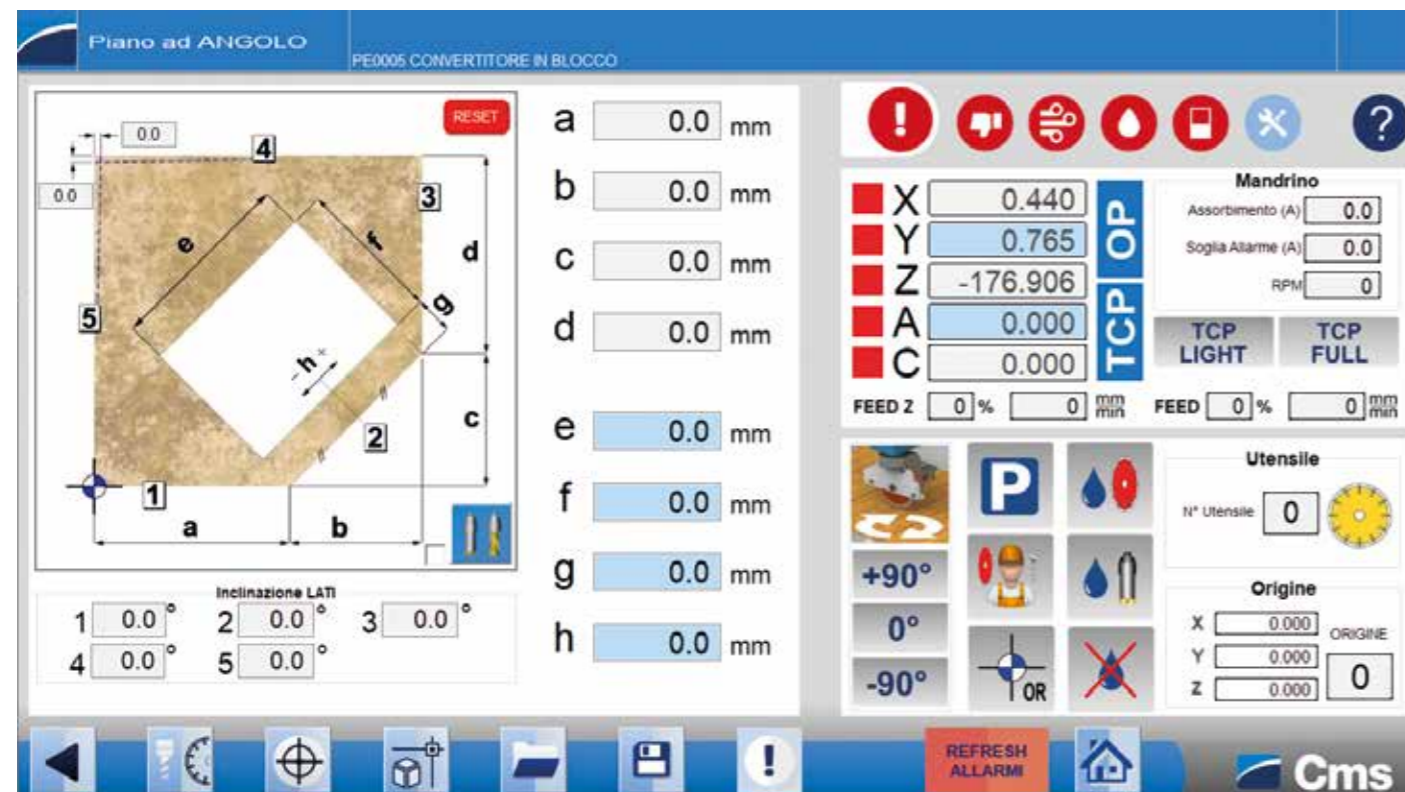
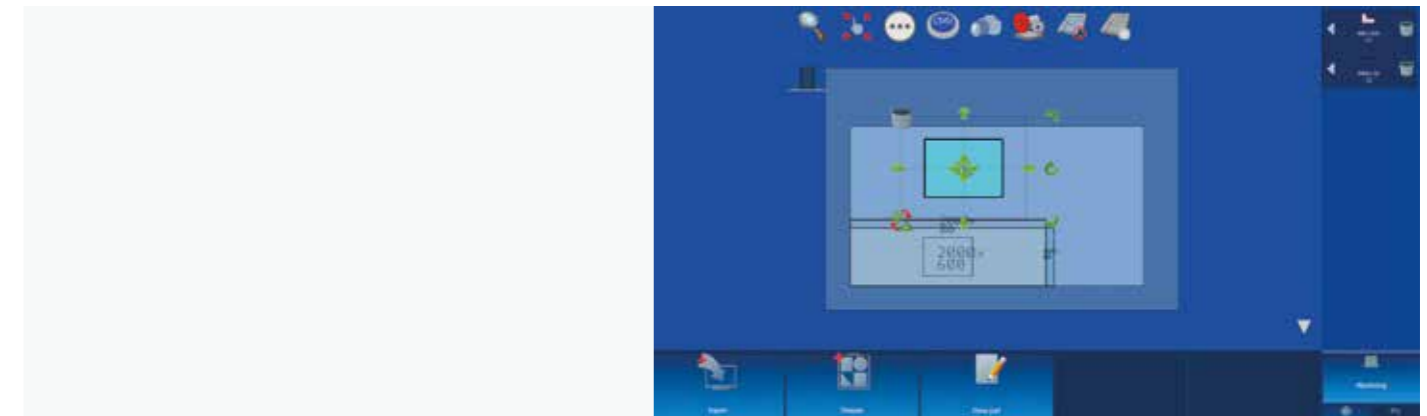
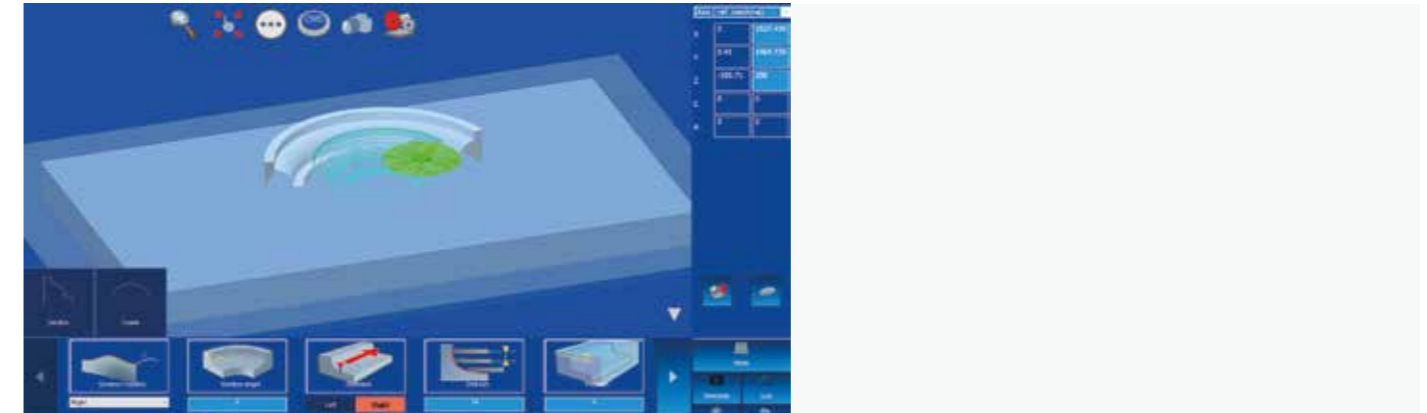
- Gerade (vertikale oder geneigte) und parametrische Schnitte
- Bohren und Profilieren
- Küchenarbeitsplatten, mit Bearbeitung der Innenkante mit Waterjet, Bohrer oder Fräse.
- Import von DXF Dateien aus externen CAD Programmen
- Manuelles Zeichnen mittels integriertem CAD
- Manuelles Nesting (Verschnittoptimierung)
- 3D Profile, gerade oder gebogen
- 3D-Simulation.

Die Maschine kann sowohl manuell als auch automatisch arbeiten. Die parametrischen Programme in der Software und der Laser sind im Standardlieferumfang enthalten.

Für jede Bearbeitung gibt es eine Hilfefunktion für den Bediener. Alle Bearbeitungsschritte werden am Bildschirm angezeigt.

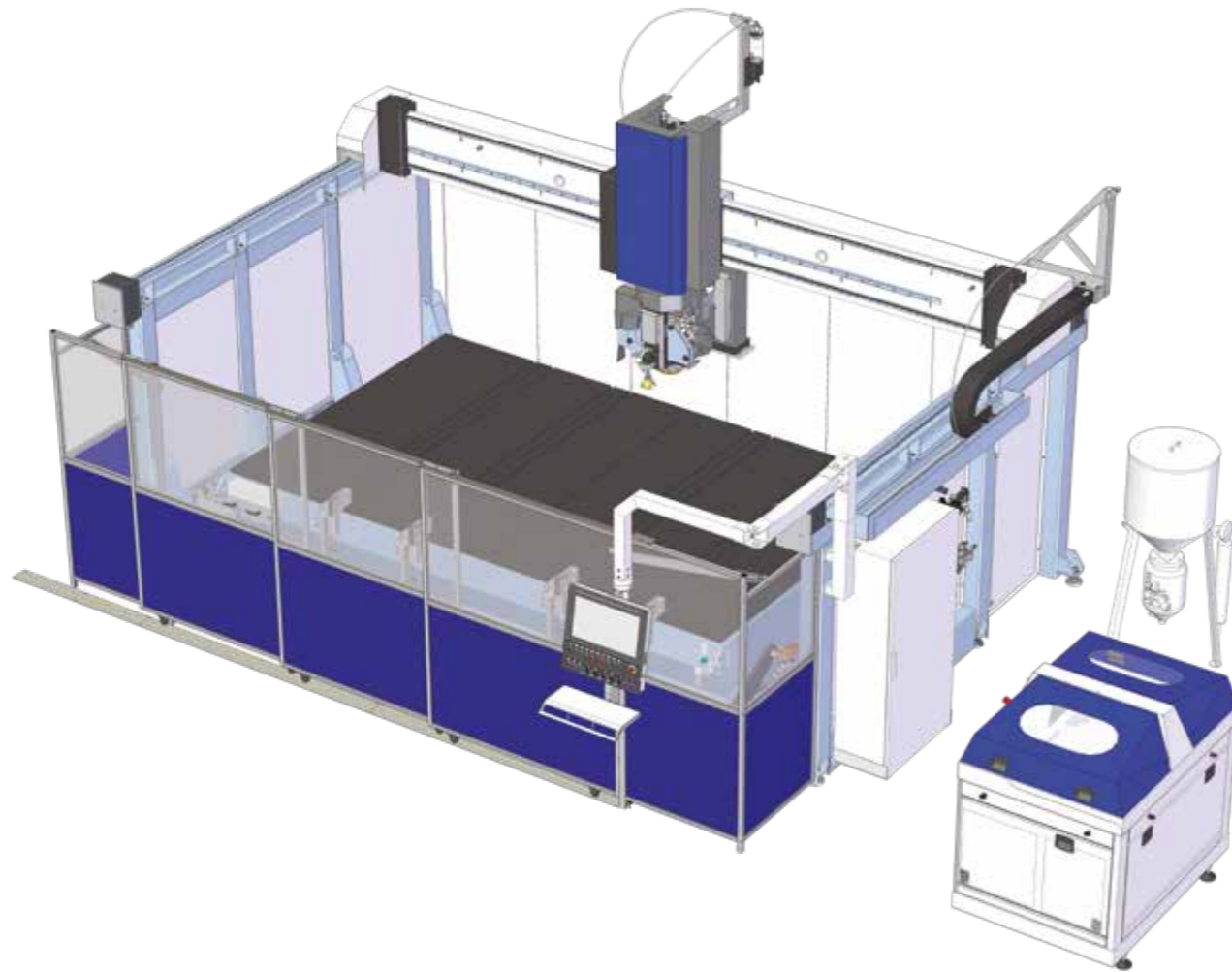
Die Maschine kann mit einem Kamerasystem ausgestattet werden. Dies erlaubt eine Schnittoptimierung direkt auf der Rohplatte.

Wenn die Maschine mit einem Vakuummanipulator ausgestattet ist, ermöglicht die Software eine Optimierung aller Schnittsequenzen, minimiert den Verschnitt und die Eingriffszeiten des Bedieners.



BREMBANA KOSMOS JET

ABMESSUNGEN UND TECHNISCHE DATEN



BREMBANA KOSMOS JET: TECHNISCHE DATEN

VERFAHRWEG X-ACHSE	3960 mm
VERFAHRWEG Y-ACHSE	2450 mm
VERFAHRWEG Z-ACHSE	400 mm
KOPFDREHUNG (C-ACHSE)	± 185° (370°)
KOPFSCHWENKUNG (A-ACHSE)	0° - 90°
GESCHWINDIGKEIT X-ACHSE	30 m/min
GESCHWINDIGKEIT Y-ACHSE	25 m/min
GESCHWINDIGKEIT Z-ACHSE	7.5 m/min
MINDESTDURCHMESSER SÄGEBLATT	350 mm
MAXIMALDURCHMESSER SÄGEBLATT	425 mm
MAXIMAL BEARBEITBARE MATERIALSTÄRKE MIT SÄGEBLATT Ø 425 MM	100 mm
MAXIMAL BEARBEITBARE MATERIALSTÄRKE MIT WASSERSTRAHL	80 mm
ABMESSUNGEN ARBEITSTISCH	4000x2350 mm
HÖCHSTMASSE GESCHNITTENE PLATTE	3960x2280 mm
KAPAZITÄT EXTERNER TANK STRAHLSSAND	330 kg
HÖCHSTER DRUCK WASSERSTRAHL	4.150 bar
PLATZBEDARF MASCHINE (AUSSER WASSERSTRAHLPUMPE)	8650x4220x3600 mm
GESAMTGEWICHT MASCHINE	Bis 8.000 kg

CMS connect ist die IoT-Plattform, die perfekt in die CMS-Maschinen der neuesten Generation integriert ist

CMS Connect bietet über die Verwendung von IoT-Apps, die die täglichen Tätigkeiten der Bediener des Sektors unterstützen und so die Verfügbarkeit und Nutzung von Maschinen oder Anlagen optimieren, individuelle Mikrodienstleistungen. Die von den Maschinen in Echtzeit gesammelten Daten werden zu nützlichen Informationen für die Steigerung der Maschinenproduktivität und die Senkung der Betriebs-, Wartungs- und Energiekosten.

ANWENDUNGEN

SMART MACHINE: kontinuierliche Überwachung des Betriebs der Maschine mit Informationen zu:

Status: Übersicht über den jeweiligen Status der Maschine. Ermöglicht die Überprüfung der Verfügbarkeit der Maschine für die Ermittlung eventueller Engpässe im Produktionsfluss;

Monitoring: Live-Anzeige des Maschinenbetriebs, ihrer Komponenten, laufenden Programme und der Potentiometer;

Production: Liste der in einem bestimmten Zeitrahmen ausgeführten Maschinenprogramme mit bester und durchschnittlicher Ausführungszeit;

Alarms: aktive und historische Warnmeldungen.

SMART MAINTENANCE

Dieser Bereich liefert eine erste Annäherung an die vorbeugende Instandhaltung, indem er Benachrichtigungen versendet, wenn Komponenten der Maschine einen potenziell kritischen Zustand melden, der mit dem Erreichen eines bestimmten Schwellenwertes verbunden ist. Auf diese Weise können Wartungsarbeiten geplant und terminiert werden, ohne dass die Produktion angehalten werden muss.

SMART MANAGEMENT

Bereich für die Präsentation der KPI für alle mit der Plattform verbundenen Maschinen. Die bereitgestellten Indikatoren bewerten die Verfügbarkeit, Produktivität und Effizienz der Maschine und die Produktqualität.

MAXIMALE SICHERHEIT

Verwendung des Standard-Kommunikationsprotokolls OPCU für die Verschlüsselung von Daten auf der Edge-Ebene der Schnittstelle. Die Ebenen Cloud und DataLake erfüllen alle derzeit gültigen Anforderungen an die Cyber-Sicherheit. Kundendaten werden verschlüsselt und authentifiziert, um den umfassenden Schutz sensibler Informationen zu gewährleisten.

VORTEILE

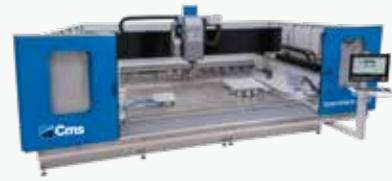
- ✓ Optimierung der Produktionsperformance
- ✓ Diagnostik zur Unterstützung der Optimierung der Komponentengarantie
- ✓ Steigerung der Produktivität und Verringerung der Standzeiten
- ✓ Verbesserte Qualitätskontrolle
- ✓ Reduzierung der Wartungskosten



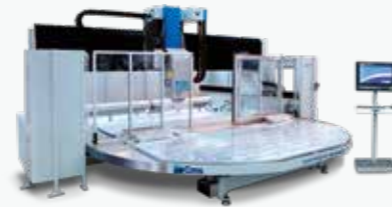
DIE PRODUKTPALETTE CMS STONE TECHNOLOGY

ZUR STEINBEARBEITUNG

BEARBEITUNGSZENTRUM



BREMBANA SPEED



BREMBANA SPEED TR

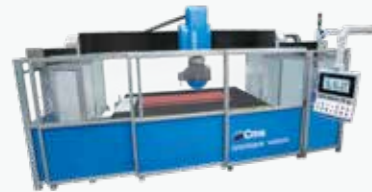


BREMBANA MAXIMA



BREMBANA G-REX

BRÜCKENSÄGEN MIT 5 ACHSEN UND KOMBIMASCHINE SÄGE MIT WASSERSTRAHL



BREMBANA VENKON



BREMBANA KOSMOS



BREMBANA IMPACT



BREMBANA FORMAX



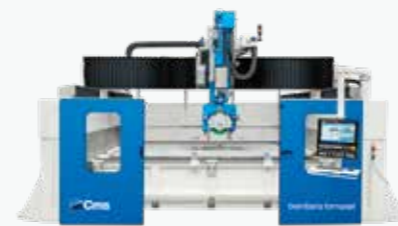
BREMBANA SPRINT



BREMBANA GIXA

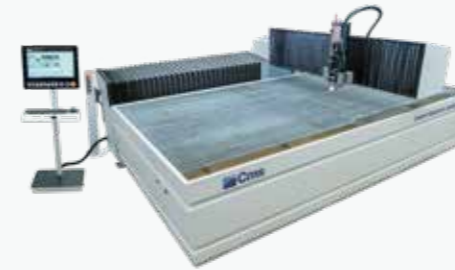


BREMBANA KOSMOS JET



BREMBANA FORMAX JET / SPRINT JET

WASSERSTRAHLSCHNEIDMASCHINE



BREMBANA EASYLINE



BREMBANA MILESTONE S



BREMBANA PROLINE



BREMBANA AQUATEC

HOCHDRUCKPUMPE



BREMBANA JET POWER EVO



BREMBANA GREENJET EVO



C.M.S. SPA

via A. Locatelli, 123 - 24019 Zogno (BG) - IT

Tel. +39 0345 64111

info@cms.it

cms.it

a company of **scm**group