

# GAUTIER : UNE FABRICATION FRANÇAISE EN GRAND

En lançant la nouvelle ligne de fabrication Flex, l'industriel du Boupère réalise un bond technologique en avant qui lui permet de produire plus en quantité, mieux en qualité, tout en répondant aux attentes de personnalisation du « Time to Market ». Cet investissement de 10 millions d'euros s'inscrit dans la culture de l'innovation, du made in France, et du projet humain collaboratif de l'entreprise.

Innovation, investissement, performance... mais aussi ADN et valeurs humaines de l'entreprise. Tels sont les thèmes qui ont dominé les discours des différents intervenants jeudi dernier, lors du lancement de la nouvelle ligne de production Flex, à l'usine Gautier du Boupère (Vendée). « En 50 ans, Gautier a traversé bien des épreuves, et 80 % des clients qui faisaient vivre l'entreprise il y a 30 ans ont aujourd'hui disparu, a lan-

cé **Dominique Soulard**, son président et dirigeant historique, dans son allocution de bienvenue. *Nous avons toujours su nous adapter et regarder vers l'avenir, grâce à la volonté humaine qui nous anime, et notre nouvelle unité de production en est la dernière illustration.* » A sa suite, le directeur général **David Soulard** a dressé le portrait d'une entreprise dynamique et responsable, qui fabrique elle-même ses panneaux de particules, sur son site

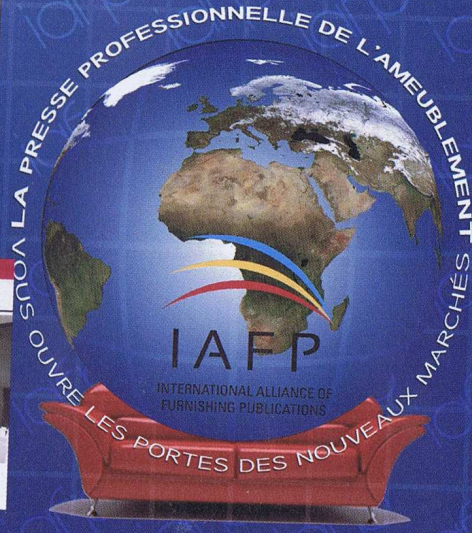
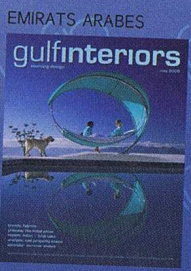
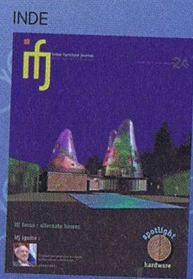
de Chantonnay (Vendée), en utilisant à 100 % du bois issu de forêts gérées de façon durable. Gautier emploie aujourd'hui 950 salariés, distribue sa production dans une centaine de magasins franchisés à son enseigne – dont la moitié en France – et exporte dans 65 pays. Son chiffre d'affaires est réalisé à 75 % en France et 25 % à l'étranger, la part de l'exportation étant en hausse constante, avec l'ouverture prochaine de nou-



« Nous avons toujours su nous adapter et regarder vers l'avenir » a déclaré

et de l'habitat  
 (33) 01 44 05 50 27  
 Email : courrierdumeuble@hotmail.com

Vous souhaitez développer votre potentiel à l'export ? Communiquez avec les leaders mondiaux de la presse professionnelle de l'ameublement, regroupés au sein de l'International Alliance of Furnishing Publications (IAFP)



David Soulard, directeur général, dresse le portrait d'une entreprise dynamique et responsable.

veaux points de vente à Manille (Philippines), Singapour, Abidjan (Côte d'Ivoire), en attendant des implantations prévues en Iran et au Pakistan. « Notre volonté est de rester dans le peloton de tête, en améliorant notre compétitivité, et avec l'option stratégique de donner un avenir au made in France, en l'utilisant comme un atout concurrentiel », a ajouté David Soulard.

**UN INVESTISSEMENT AU SERVICE DE LA PERFORMANCE**

Avec la nouvelle ligne d'usinage Flex, Gautier va considérablement renforcer sa compétitivité, en s'adaptant aux attentes émergentes du marché, en termes de qualité, de diversité des produits, de personnalisation et de délais de fabrication. Correspondant à un chantier de deux ans et demi, et un investissement de 7,5 millions

d'euros – auxquels il faut ajouter 2,5 millions de technologies support à l'innovation, et d'outils Internet et de gestion de la relation client – cette ligne de production intégrée, déployée sur 1 500 m<sup>2</sup> et équipée de 450 outils différents, réalise désormais un cycle d'usage complet, de façon automatisée, là où il fallait auparavant 4 ou 5 machines différentes. Les panneaux rectilignes fabriqués à Chantonay sont désormais mis à dimension, plaqués grâce à une technologie laser, rainurés et moulurés, puis finalement usinés (perçage, défonçage), grâce à une ligne qui réunit les technologies du fabricant de machines italien SCM Group et de l'allemand IMA, les logiciels de pilotage étant de conception française. « Avec un tel degré d'automatisation, les réglages se font désormais en quelques secondes, alors qu'il fallait auparavant

# INDUSTRIE

LE COURRIER DU MEUBLE ET DE L'HABITAT



manutention et l'aspiration à la source des poussières de bois.

## DE NOUVELLES PERSPECTIVES EN 2016

Avec la nouvelle ligne Flex, Gautier apporte la preuve qu'il est possible de produire en France des meubles destinés au marché mondial du moyen de gamme, à condition de définir clairement un cap, et de mobiliser l'ensemble des forces vives de l'entreprise autour d'un projet. Véritable moteur de l'entreprise, l'innovation

prend encore d'autres formes, avec la création, sur le site du Boupère, d'un atelier matériaux souples, qui permet de personnaliser les chambres à coucher avec des options textiles, en s'appuyant sur des salariés et savoir-faire locaux issus du secteur jadis florissant de la chaussure choletaise. L'entreprise a aussi créé le Lab Gautier, un espace partagé où tous les salariés peuvent venir proposer leurs idées de nouveaux produits et les expérimenter sous forme de pro-

totype. « Nous allons encore aller de l'avant en 2016, en développant la vente sur Internet, en partenariat avec nos partenaires distributeurs, en lançant des équipes de montage des meubles chez le particulier, ou encore avec une nouvelle plateforme informatique d'échanges avec nos clients, ajoute David Soulard, car une entreprise vit surtout de projets. » Le lancement de la nouvelle ligne Flex en est une illustration éclatante.

[F.S.]



Ligne de production Flex.

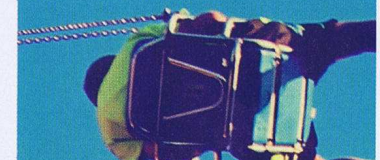
« Il faut plus de temps pour régler une machine ou changer un outil, commente **Olivier Hulot**, le directeur industriel de l'entreprise. Il s'agit donc d'un projet européen dans ses technologies, qui permet de produire français, et c'est un peu la ligne TGV de Gautier. »

## FLEXIBILITÉ ET PERSONNALISATION

La ligne Flex va permettre de



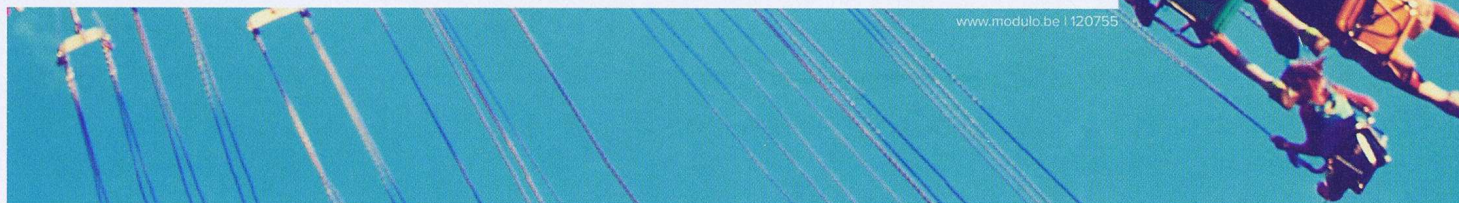
9 - 19h | Brussels Expo Heysel  
[www.salondumeuble.be](http://www.salondumeuble.be)



cité de production de 20 %, pour alimenter le réseau de distribution croissant de la marque enseigne, avec un contrôle qualité aux standards les plus élevés. Mais comme son nom l'indique, cet outil est une source de flexibilité, et de personnalisation : avec l'ancien équipement, 50 % de la journée de travail étaient consacrés aux réglages, qu'il fallait rentabiliser avec des séries comportant jusqu'à 200 meubles, destinés à être ensuite stockés, en immobilisant du capital. Grâce à Flex, Gautier sera plus en phase avec la demande réelle de produits, et apte par des séries plus courtes – de 10 à 80 pièces identiques, 40 en moyenne – à répondre aux besoins du « Time to market », et de personnalisation des produits. « Nous gagnons sur tous les tableaux, avec un cycle de fabrication qui est réduit de 3 jours à 3 heures, la possibilité d'introduire de nouvelles fonctionnalités et de nouveaux designs, et un délai beaucoup plus court pour la mise au point et le lancement de nouvelles collections, résume Olivier Hulot. Nous pouvons désormais produire efficacement les meubles que nous ne connaissons pas encore. » Cet investissement productif a aussi des conséquences sur l'aspect humain dans l'entreprise : il s'accompagne d'un plan de formation, réalisé en partie en Italie et en Allemagne, qui a élevé les compétences des opérateurs de la nouvelle ligne. D'autre part, le taux d'automatisation est un facteur d'amélioration des conditions de travail, en optimisant la

dim. 8 - mer. 11 nov. 2015

# SALON DU MEUBLE BRUXELLES



[www.modulo.be](http://www.modulo.be) | 120755